



Ihr Ansprechpartner

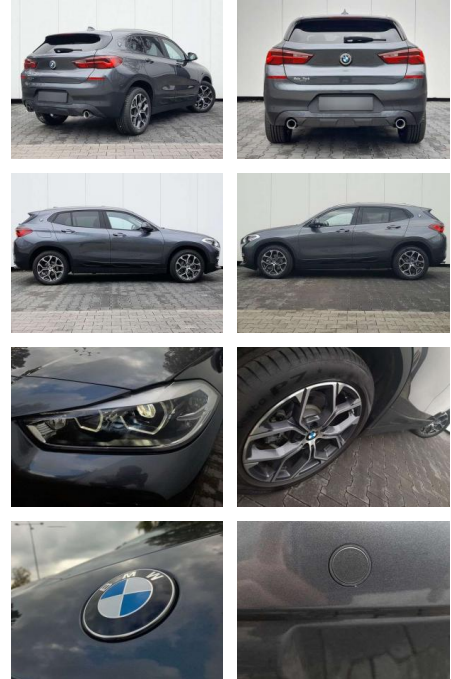
Herr Vinzenz Englhart

E-Mail: v.englhart@autopark1.de
Telefon: 08065 906862

AutoPark GmbH
Mailling 3 - 83104 Tuntenhausen - Tel.: 08065 / 906860

BMW X2X2 sDrive18d Aut.

AP08-309619 **Angebotsnr.:**



Erstzulassung:	Kilometer:	Farbe:	Leistung:	Kraftstoffart:
01.11.2021	25.705	grau	110 kW / 150 PS	Diesel

PREIS
29.880 €

FINANZIERUNGSBEISPIEL

Laufzeit: 72 Monate Anzahlung: 25 %
Basis-Finanzierung:* Mtl. Rate:
Zielraten-Finanzierung:** **253 €**

* Basisfinanzierung: Anzahlung: 7.470 Euro, Laufzeit: 72 Monate, Nettodarlehen: 22.410 Euro, Gesamtbetrag: 35.252 Euro, Zinssätze: 7.71% Sollz. (gebunden), 7.99% eff.
** Zielratenfinanzierung: Anzahlung: 7.470 Euro, Laufzeit: 72 Monate, Nettodarlehen: 22.410 Euro, Zielrate: 14.940 Euro, Gesamtbetrag: 37.341 Euro, Zinssätze: 7.71% Sollz. (gebunden), 7.99% eff.,

Vermittlung für: Santander Consumer Bank
Repräsentatives Beispiel gem. § 17 Abs. 4 PAngV. Diese Finanzierungsangebote sind Beispiele. Gerne ermitteln wir für Sie Ihr individuelles Angebot.

Ausstattung

Sicherheit

- Anti-Blockiersystem ABS

Multimedia

- Radio

Weiteres

- Diesel
- 18" Leichtmetallfelgen Y-Speiche 579 Panorama Glasdach
- elektrisch LED-Scheinwerfer mit erweit. Umfängen Sitzheizung Navigation Park Distance Control (PDC)
- vorn+hinten Parking Assistent Klimaautomatik mit 2-Zonenregelung Geschwindigkeitsregelung mit Bremsfunkt. Innenspiegel automatisch abblendend Außenspiegel el. verstell.- u. beheizbar Bluetooth Radiozubehör: DAB-Tuner (DAB+fähig) Telefon: Telefonie mit Wireless Charging Lenkrad:

- elektromechanisch Paket: Ablagenpaket Media Sitze: Beifahrersitz höhenverstellbar Lenksäulenverstellung mechanisch Wärmeschutzverglasung Schiebedach ConnectedDrive Services Warndreieck mit Erste-Hilfe-Set TeleServices Sicherheitsgurte (Dreipunkt) vorne/hint. Servotronic Zentralverriegelung m. Funkfernbedienung Räderzubehör: Reifendruck-Kontrolle Räderzubehör: Radsicherungsschrauben Remote Services Regensensor und aut. Fahrlichtsteuerung Steckdose (12 V) Polster: Stoff Grid Kopfstützen (5) vorne und hinten Auto Start-/Stop Funktion Armauflage vorn Airbag: Kopfairbag 1. und 2. Sitzreihe Airbag: Beifahrerairbag-Deaktivierung Airbag: 2 Seitenairbags vorne Airbag für Fahrer und Beifahrer Active Guard Ablagemöglichkeiten ABS Räderzubehör:

- dritte Dieselpartikelfilter Kindersicherung mechanisch Interieurleisten: Oxidsilber dunkel matt Heckscheibenwischer Heckscheibenheizung Heckleuchten in LED-Technik Getriebe: 8-Gang-Steptronic Getriebe Gepäckraumabdeckung Fußmatten in Velours Frontscheibenwaschdüsen beheizt Fensterheber elektrisch vorn und hinten Dy. Stabilitäts-Contr.(DSC) inkl.(DTC) Drehzahlmesser Lackierung: Metallic chenverkauf vorbehalten.



STÄNDIG ÜBER 15.000 FAHRZEUGE IM BESTAND!