



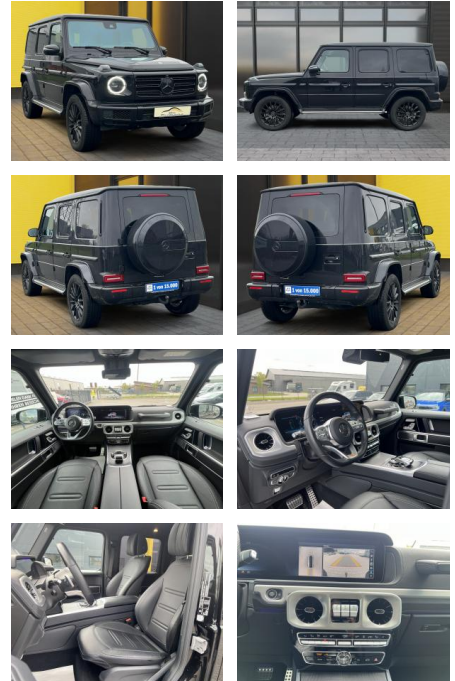
Ihr Ansprechpartner

Herr Ahmet Seren
E-Mail: a.seren@autopark1.de
Telefon: 08065 906852

AutoPark GmbH
Mailing 3 - 83104 Tuntenhausen - Tel.: 08065 / 906860

Mercedes-Benz G 350 Burmester+Night+AMG+360+Schi...

AB19-WM-78 Angebotsnr.:



Erstzulassung:	Kilometer:	Farbe:	Leistung:	Kraftstoffart:
22.02.2021	49.000	Schwarz	210 kW / 286 PS	Diesel

PREIS
135.930 €

FINANZIERUNGSBEISPIEL
Laufzeit: 72 Monate Anzahlung: 25 %
Basis-Finanzierung:* Mtl. Rate:
Zielraten-Finanzierung:** **1151 €**

* Basisfinanzierung: Anzahlung: 33.983 Euro, Laufzeit: 72 Monate, Nettodarlehen: 101.948 Euro, Gesamtbetrag: 160.367 Euro, Zinssätze: 7.71% Sollz. (gebunden), 7.99% eff.
** Zielratenfinanzierung: Anzahlung: 33.983 Euro, Laufzeit: 72 Monate, Nettodarlehen: 101.948 Euro, Zielrate: 67.965 Euro, Gesamtbetrag: 169.871 Euro, Zinssätze: 7.71% Sollz. (gebunden), 7.99% eff.,

Vermittlung für: Santander Consumer Bank
Repräsentatives Beispiel gem. § 17 Abs. 4 PAngV. Diese Finanzierungsangebote sind Beispiele. Gerne ermitteln wir für Sie Ihr individuelles Angebot.

Ausstattung

Sicherheit

- Abstandswarner
- Geschwindigkeitsbegrenzungsanlage
- Müdigkeitswarnsystem
- Notrufsystem
- Reifendruckkontrollsystem
- Totwinkel-Assistent
- PDC Park Distance Control hinten
- Elektronische Parkbremse
- Anti-Blockiersystem ABS
- Antischlupfregelung ASC+T
- elektronische Stabilitätskontrolle (ESP / DSP)
- Servolenkung
- Alarmanlage
- Regensensor
- Wegfahrsperre
- Kindersitzbefestigung
- Allrad
- PDC Park Distance Control vorne
- LED-Scheinwerfer

- Spurhalteassistent
- Notbremsassistent
- Spurwechselassistent

Multimedia

- Volldigitales Kombiinstrument
- Android Auto
- CarPlay
- Musikstreaming integriert
- Soundsystem
- USB
- Radio DAB
- Verkehrszeichenerkennung
- 360°-Kamera
- Sprachsteuerung
- Touchscreen
- Radio
- CD Radio
- Freisprechen
- CD Wechsler
- el. Sitzverstellung

- Navigation mit Bildschirm
- Bluetooth
- Audio-Navigationssystem: COMAND Online
- Sitze vorn elektr. verstellbar (links mit Memory)

Komfort

- Sitzheizung hinten
- Berganfahrassistent
- Beheizbare Frontscheibe
- Scheinwerferreinigungsanlage
- Fernlichtassistent
- Klimaautomatik
- Front-, Seiten- und weitere Airbags
- Innenspiegel automatisch abblendend
- Lederlenkrad
- Zentralverriegelung
- Fernbedienung Zentralverriegelung
- Bordcomputer
- Automatik
- Komfort-Klimaautomatik (Thermotronic)



STÄNDIG ÜBER 15.000 FAHRZEUGE IM BESTAND!