



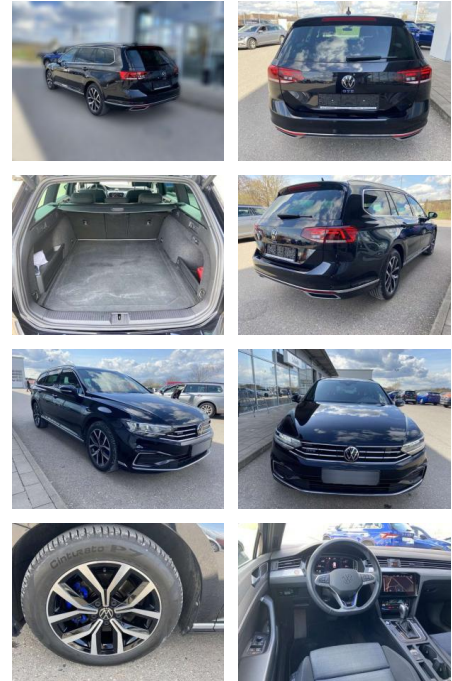
Ihr Ansprechpartner

**Herr Ahmet Seren**  
E-Mail: a.seren@autopark1.de  
Telefon: 08065 906852

AutoPark GmbH  
Mailling 3 - 83104 Tuntenhausen - Tel.: 08065 / 906860

## Volkswagen Passat Variant GTE 1.4 TSI DSG NAVI+L...

SS00-058665 **Angebotsnr.:**



| Erstzulassung: | Kilometer: | Farbe:  | Leistung:       | Kraftstoffart: |
|----------------|------------|---------|-----------------|----------------|
| 01.12.2020     | 33.701     | Schwarz | 160 kW / 218 PS | Benzin         |

**PREIS**  
**28.890 €**

### FINANZIERUNGSBEISPIEL

Laufzeit: 72 Monate      Anzahlung: 25 %  
Basis-Finanzierung:\*      Mtl. Rate:  
Zielraten-Finanzierung:\*\* **245 €**

\* Basisfinanzierung: Anzahlung: 7.223 Euro, Laufzeit: 72 Monate, Nettodarlehen: 21.668 Euro, Gesamtbetrag: 34.084 Euro, Zinssätze: 7.71% Sollz. (gebunden), 7.99% eff.  
\*\* Zielratenfinanzierung: Anzahlung: 7.223 Euro, Laufzeit: 72 Monate, Nettodarlehen: 21.668 Euro, Zielrate: 14.445 Euro, Gesamtbetrag: 36.104 Euro, Zinssätze: 7.71% Sollz. (gebunden), 7.99% eff.,

Vermittlung für: Santander Consumer Bank  
Repräsentatives Beispiel gem. § 17 Abs. 4 PAngV. Diese Finanzierungsangebote sind Beispiele. Gerne ermitteln wir für Sie Ihr individuelles Angebot.

## Ausstattung

### Sicherheit

- Anti-Blockiersystem ABS

- 2x hinten Farbe: Deep Black Perleffekt

### Multimedia

- Radio

### Weiteres

- Pakete: 6-Gang-DSG-Automatikgetriebe  
Plug-In Hybrid Business-Premium-Paket

### Interieur

- Sitzheizung vorne und hinten
- Innenspiegel automatisch abblendbar
- Mittelarmlehne vorne 2 Leseleuchten vorn
- Netztrennwand el. Lendenwirbelstütze
- Fahrsitz mit Massagefunktion
- Komfortsitze vorne Fußraumbeleuchtung
- ergoComfort-Sitz auf der Fahrerseite
- Kindersitzverankerung für
- Kindersitzsystem I-Size/ISOFIX

### Exterieur

- Anhängervorrichtung schwenkbar
- Panoramaschiebedach elektrisch
- Parklenkassistent mit Einparkhilfe vorne



**STÄNDIG ÜBER 15.000 FAHRZEUGE IM BESTAND!**