



Ihr Ansprechpartner

**Herr Vinzenz Enghart**

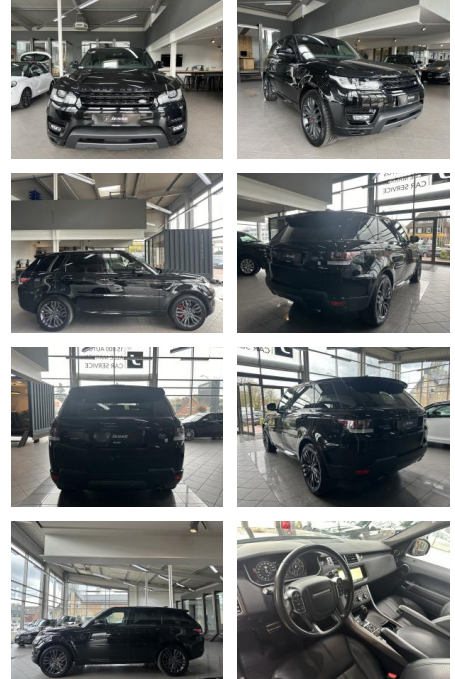
E-Mail: v.enghart@autopark1.de  
Telefon: 08065 906862

AutoPark GmbH  
Mailling 3 - 83104 Tuntenhausen - Tel.: 08065 / 906860

## Land Rover Range Rover Sport 3.0 SDV6 HSE Dynam...

AJ02-MD24-30Angebotsnr.:

**VERKAUFT**



Erstzulassung:	Kilometer:	Farbe:	Leistung:	Kraftstoffart:
18.12.2017	104.000	Schwarz	225 kW / 306 PS	Diesel

**PREIS**  
**37.040 €**

### FINANZIERUNGSBEISPIEL

Laufzeit: 72 Monate      Anzahlung: 25 %  
Basis-Finanzierung:\*      Mtl. Rate:  
Zielraten-Finanzierung:\*\* **314 €**

\* Basisfinanzierung: Anzahlung: 9.260 Euro, Laufzeit: 72 Monate, Nettodarlehen: 27.780 Euro, Gesamtbetrag: 43.699 Euro, Zinssätze: 7.71% Sollz. (gebunden), 7.99% eff.  
\*\* Zielratenfinanzierung: Anzahlung: 9.260 Euro, Laufzeit: 72 Monate, Nettodarlehen: 27.780 Euro, Zielrate: 18.520 Euro, Gesamtbetrag: 46.288 Euro, Zinssätze: 7.71% Sollz. (gebunden), 7.99% eff.,

Vermittlung für: Santander Consumer Bank  
Repräsentatives Beispiel gem. § 17 Abs. 4 PAngV. Diese Finanzierungsangebote sind Beispiele. Gerne ermitteln wir für Sie Ihr individuelles Angebot.

## Ausstattung

### Besonderheiten

- Audiosystem: Meridian Sound-System (Farbdisplay, 825 Watt, 19 Lautsprecher, Subwoofer)
- Anhängerkupplung (Kugelkopf elektrisch schwenkbar)
- Ambiente-Beleuchtung
- Fahrassistenz-System: Adaptive Fahrwerksregelung (Adaptive Dynamics)

### Sicherheit

- Geschwindigkeitsbegrenzungsanlage
- Müdigkeitswarnsystem
- Notrufsystem
- Reifendruckkontrollsystem
- Totwinkel-Assistent
- PDC Park Distance Control hinten
- Elektronische Parkbremse
- Anti-Blockiersystem ABS
- Antischlupfregelung ASC+T
- elektronische Stabilitätskontrolle (ESP)

- Servolenkung
- Geschwindigkeitsregelung (Tempomat)
- Alarmanlage
- Regensensor
- Wegfahrsperr
- Kindersitzbefestigung
- Allrad
- PDC Park Distance Control vorne
- Spurhalteassistent
- Spurwechselassistent
- Wegfahrsperr
- Alarmanlage
- Antriebsart: Allradantrieb
- Bi-Xenon-Scheinwerfer mit adaptivem Kurvenlicht
- Scheinwerfer-Reinigungsanlage (SRA)
- Anhänger-Stabilisierungs-Programm
- SOS-Notruf funktion für Lokalisierung Fahrzeug (InControl Protect)
- Wankneigungskontrolle (Roll Stability Control, RSC)

- Reifendruck-Kontrollsystem
- Airbag Fahrer-/Beifahrerseite
- Beckenairbag vorn
- Seitenairbag vorn
- Anti-Blockier-System (ABS)
- Elektr. Bremskraftverteilung
- Fahrassistenz-System: Notbrems-Assistent
- Bremsassistent
- Kurvenbremskontrolle (Corner-Brake-Control, CBC)
- Dynamic-Response-System (Aktive Fahrwerks-Stabilisierung)
- Felgenschlösser
- Reserverad als Notrad
- Servolenkung elektrisch
- Dynamische Stabilitätskontrolle (DSC)
- Traktionskontrolle
- Fahrassistenz-System: Bergabfahrkontrolle (HDC)
- Fahrassistenz-System: All-Terrain Progress Control (ATPC)



**STÄNDIG ÜBER 15.000 FAHRZEUGE IM BESTAND!**