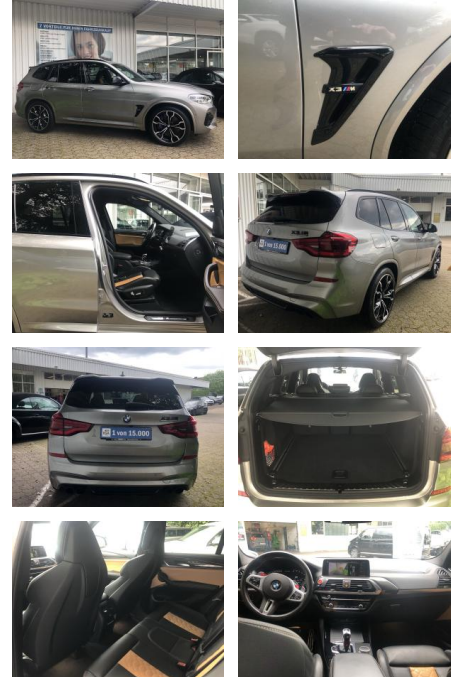


BMW X3 MM COMPETITION*HAMAN-KARD*KAMERA*NAVI*AHK...

FL00-W8369WAngebotsnr.:



VERKAUFT



Erstzulassung: 08.08.2020 **Kilometer:** 78.250 **Farbe:** Grau **Leistung:** 375 kW / 510 PS **Kraftstoffart:** Benzin

PREIS
54.560 €

FINANZIERUNGSBEISPIEL
Laufzeit: 72 Monate Anzahlung: 25 %
Basis-Finanzierung:* Mtl. Rate:
Zielraten-Finanzierung:** **462 €**

* Basisfinanzierung: Anzahlung: 13.640 Euro, Laufzeit: 72 Monate, Nettodarlehen: 40.920 Euro, Gesamtbetrag: 64.369 Euro, Zinssätze: 7.71% Sollz. (gebunden), 7.99% eff.
** Zielratenfinanzierung: Anzahlung: 13.640 Euro, Laufzeit: 72 Monate, Nettodarlehen: 40.920 Euro, Zielrate: 27.280 Euro, Gesamtbetrag: 68.183 Euro, Zinssätze: 7.71% Sollz. (gebunden), 7.99% eff.,

Vermittlung für: Santander Consumer Bank
Repräsentatives Beispiel gem. § 17 Abs. 4 PAngV. Diese Finanzierungsangebote sind Beispiele. Gerne ermitteln wir für Sie Ihr individuelles Angebot.

Ausstattung

Besonderheiten

- **Competition-Paket M**
- **Antriebsart: xDrive (Allrad)**
- **Sound-System Harman-Kardon**
- **Anhängerkupplung (Kugelkopf schwenkbar)**
- **Rückfahrkamera**
- **Navigations-Paket ConnectedDrive**
- **Audio-Navigationssystem Professional**
- **Sitze vorn elektr. verstellbar (links mit Memory)**
- **Klimaautomatik 3-Zonen mit autom. Umluft-Control**
- **Sitzheizung vorn**
- **BMW Live Cockpit Professional**
- **Heckklappenbetätigung automatisch**
- **Fahrassistent-System: Active Guard (Bremsassistent)**
- **Fahrassistent-System: Park-Assistent**
- **Innovations-Paket**
- **Head-up-Display**
- **DAB-Tuner (Radioempfang digital)**

- **Geschwindigkeits-Regelanlage. Aktiv mit Stop&Go-Funktion**
- **Fahrassistent-System: Ausweich-Assistent**
- **Sonnenschutzverglasung (hinten abgedunkelt)**
- **Metallic-Lackierung**
- **Adaptives Fahrwerk M-Technic**
- **Ausstattungs-Paket: Connected Plus**
- **Park-Distance-Control (PDC)**
- **M Sportabgasanlage**

Sicherheit

- **Abstandswarner**
- **Geschwindigkeitsbegrenzungsanlage**
- **Müdigkeitswarnsystem**
- **PDC Park Distance Control hinten**
- **Anti-Blockiersystem ABS**
- **Antischlupfregelung ASC+T**
- **elektronische Stabilitätskontrolle (ESP / DSP)**
- **Servolenkung**

- **Geschwindigkeitsregelung (Tempomat)**
- **Alarmanlage**
- **Regensensor**
- **Wegfahrsperr**
- **Kindersitzbefestigung**
- **Allrad**
- **PDC Park Distance Control vorne**
- **Spurhalteassistent**
- **Notbremsassistent**
- **Wegfahrsperr**
- **Alarmanlage**
- **Isfix-Aufnahmen für Kindersitz an Rücksitz**
- **Dynamische Bremsleuchte**
- **Service-System: Intelligenter Notruf inkl. TeleServices**
- **Service-System: Real Time Traffic Information (RTTI)**
- **Reifendruck-Kontrollsystem**
- **Kopf-Airbag-System vorn**
- **Kopf-Airbag-System hinten**



STÄNDIG ÜBER 15.000 FAHRZEUGE IM BESTAND!