



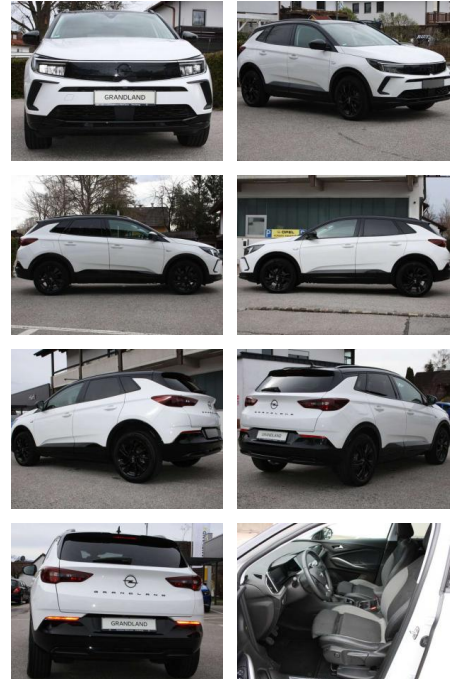
Ihr Ansprechpartner

Herr Ahmet Seren
E-Mail: a.seren@autopark1.de
Telefon: 08065 906852

AutoPark GmbH
Mailing 3 - 83104 Tuntenhausen - Tel.: 08065 / 906860

Opel Grandland GS

AH91-11480400 Gebotsnr.:



Erstzulassung:	Kilometer:	Farbe:	Leistung:	Kraftstoffart:	Verbr. komb.	CO2-Emission	CO2-Klasse (WLTP)
01.12.2022	14.690	Weiß	96 kW / 131 PS	Benzin	6,1 l/100km	139 g/km	E

PREIS
25.600 €

FINANZIERUNGSBEISPIEL

Laufzeit: 72 Monate Anzahlung: 25 %
Basis-Finanzierung:* Mtl. Rate: 217 €
Zielraten-Finanzierung:**

* Basisfinanzierung: Anzahlung: 6.400 Euro, Laufzeit: 72 Monate, Nettodarlehen: 19.200 Euro, Gesamtbetrag: 30.202 Euro, Zinssätze: 7.71% Sollz. (gebunden), 7.99% eff.
** Zielratenfinanzierung: Anzahlung: 6.400 Euro, Laufzeit: 72 Monate, Nettodarlehen: 19.200 Euro, Zielrate: 12.800 Euro, Gesamtbetrag: 31.992 Euro, Zinssätze: 7.71% Sollz. (gebunden), 7.99% eff.,

Vermittlung für: Santander Consumer Bank
Repräsentatives Beispiel gem. § 17 Abs. 4 PAngV. Diese Finanzierungsangebote sind Beispiele. Gerne ermitteln wir für Sie Ihr individuelles Angebot.

Ausstattung

Sicherheit

- Frontairbags und Seitenairbags
- Fahrer und Beifahrer
- Kopfairbags
- vorn und hinten außen
Berg-Anfahr-Assistent
Geschwindigkeitsregler und
Geschwindigkeitsbegrenzer Vorrüstung
für Kindersitzbefestigungssystem ISOFIX
- inkl. Top Tether Befestigungsösen
- hinten außen Spurhalteassistent
Rückfahrkamera Frontkollisionswarner
mit Automatischer Gefahrenbremsung
Verkehrsschilderkennung
Reifendruck-Warnung Antiblockiersystem
(ABS) Design (Interieur/Exterieur) Jade
Weiß Lackierung 18" Alufelgen in
Hochglanzschwarz Unterfahrschutz-Optik
- vorn und hinten in Hochglanzschwarz
Stoßfänger und Seitenverkleidungen in
Hochglanzschwarz Rücksitzlehne im

- "Grandland"-Schriftzug am Heck in
Hochglanzschwarz Dach-Designlinie in
Schwarz Dekorleisten
- Dax/Palladium Medium Solar Protect
Wärmeschutzverglasung Dach und
Außenspiegel in Diamant Schwarz Licht
& amp Sicht LED-Scheinwerfer
Ambientebeleuchtung Regensensor
- vorn LED-Tagfahrlicht Innenrückspiegel
- automatisch abblendend LED-Rückleuchten
Automatisches Abblendlicht inkl.
Tunnelerkennung Leseleuchten hinten
Fernlichtassistent Konnektivität und
Infotainment Multimedia Navi Pro inkl.
10-Touchscreen-Farbdisplay DAB+
(digitaler Radioempfang) Android
Auto/Apple CarPlay Volldigitales 12"
Fahrerinfodisplay Freisprecheinrichtung
via Bluetooth-Schnittstelle Bluetooth
Audiostreaming USB-Schnittstelle Klima
und Heizung Beheizbares Lenkrad

- mehrstufig
- Fahrer und Beifahrer
Zwei-Zonen-Klimaautomatik Beheizbare
Windschutzscheibe Komfort- und sonstige
Ausstattung Außenspiegel
- elektrisch einstell- und beheizbar
Außenspiegel elektrisch anklappbar
Bordcomputer Ergonomischer Aktiv-Sitz
- zertifiziert von der Aktion Gesunder
Rücken (AGR)
- Fahrer und Beifahrer Fensterheber
- elektrisch
- vorn und hinten Start/Stop System
Bordcomputer Zentralverriegelung inkl.
Funkfernbedienung 2 Zündschlüssel
- beide klappbar 6-Gang-Schaltgetriebe
Mittelarmlehne
- verschiebbar
- vorn
- inkl. Staufächern und Getränkehalter
Was Sie sonst noch wissen sollten:



STÄNDIG ÜBER 15.000 FAHRZEUGE IM BESTAND!