



Ihr Ansprechpartner

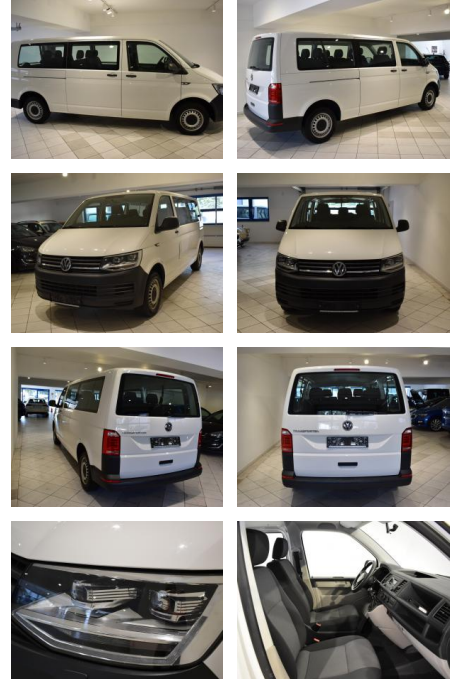
**Herr Vinzenz Enghart**

E-Mail: v.enghart@autopark1.de  
Telefon: 08065 906862

AutoPark GmbH  
Mailling 3 - 83104 Tuntenhausen - Tel.: 08065 / 906860

## Volkswagen T6 Kombi 2.0 TDI LED GRA 8-Sitze lang

AH44-ATS6449Angebotsnr.:



Erstzulassung:	Kilometer:	Farbe:	Leistung:	Kraftstoffart:
25.03.2019	166.122	Weiß	110 kW / 150 PS	Diesel

**PREIS**  
**26.750 €**

### FINANZIERUNGSBEISPIEL

Laufzeit: 72 Monate      Anzahlung: 25 %  
Basis-Finanzierung:\*      Mtl. Rate:  
Zielraten-Finanzierung:\*\* **227 €**

\* Basisfinanzierung: Anzahlung: 6.688 Euro, Laufzeit: 72 Monate, Nettodarlehen: 20.063 Euro, Gesamtbetrag: 31.559 Euro, Zinssätze: 7.71% Sollz. (gebunden), 7.99% eff.  
\*\* Zielratenfinanzierung: Anzahlung: 6.688 Euro, Laufzeit: 72 Monate, Nettodarlehen: 20.063 Euro, Zielrate: 13.375 Euro, Gesamtbetrag: 33.430 Euro, Zinssätze: 7.71% Sollz. (gebunden), 7.99% eff.,

Vermittlung für: Santander Consumer Bank  
Repräsentatives Beispiel gem. § 17 Abs. 4 PAngV. Diese Finanzierungsangebote sind Beispiele. Gerne ermitteln wir für Sie Ihr individuelles Angebot.

## Ausstattung

### Besonderheiten

- Langer Radstand
- LED- Hauptscheinwerfer und LED Rückleuchten

### Sicherheit

- Reifendruckkontrollsystem
- Anti-Blockiersystem ABS
- Antischlupfregelung ASC+T
- elektronische Stabilitätskontrolle (ESP / DSP)
- Servolenkung
- Geschwindigkeitsregelung (Tempomat)
- Wegfahrsperre
- Kindersitzbefestigung
- Berganfahrassistent
- Elektronisches Stabilisierungsprogramm (ESP)
- Airbag FS und BFS mit BFS-Deaktivierung
- Reifendruckkontrolle
- Leuchtweitenregulierung autom.dynamisch

### Multimedia

- USB
- Radio
- Freisprechen
- MP3 Anschluss
- Bluetooth
- Radio "Composition Audio"
- 2 Lautsprecher (passiv)
- Telefonvorbereitung für Handy - Freisprecheinrichtung

### Komfort

- Berganfahrassistent
- Scheinwerferreinigungsanlage
- Klimaanlage
- Front- und Seiten-Airbags
- Zentralverriegelung
- Fernbedienung Zentralverriegelung
- Klimaanlage Climatic (halbautomatisch) und 2. Heizung im Fahrgastraum
- Geschwindigkeitsregelanlage (GRA)

- Heckfenster beheizbar mit Heckwischer
- Fensterheber elektrisch
- Außenspiegel elektr. einstellbar separat beheizbar
- Scheinwerferreinigungsanlage
- Zentralverriegelung mit Funkfernbedienung

### Interieur

- el. Fensterheber
- Sitz im Fahrerhaus rechts und links
- 2er-Sitzbank und Einzelsitz rechts
- 3er-Sitzbank wickelbar
- Gummibodenbelag im Fahrgast-/Laderaum
- Dachinnenverkleidung im Fahrerhaus als Komforthimmel im Lade-Fahrgastraum mit Hartfaserplatte
- Seitenverkleidung aus Hartfaserplatten im Laderaum
- Gummibodenbelag im Fahrerhaus



**STÄNDIG ÜBER 15.000 FAHRZEUGE IM BESTAND!**