



Ihr Ansprechpartner

Herr Vinzenz Enghart

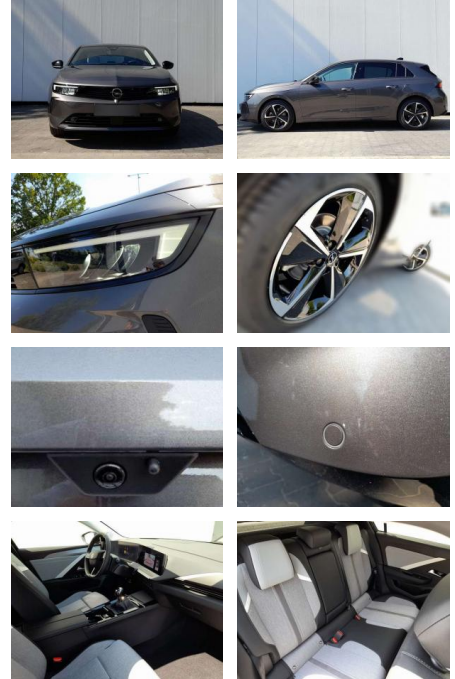
E-Mail: v.enghart@autopark1.de

Telefon: 08065 906862

AutoPark GmbH
Mailing 3 - 83104 Tuntenhausen - Tel.: 08065 / 906860

Opel Astra Astra 1.2 Turbo

AP08-310423 **Angebotsnr.:**



Erstzulassung:	Kilometer:	Farbe:	Leistung:	Kraftstoffart:	Verbr. komb.	CO2-Emission	CO2-Klasse (WLTP)
01.09.2023	55	Grau	96 kW / 131 PS	Benzin	5,5 l/100km	125 g/km	D

PREIS
22.980 €

FINANZIERUNGSBEISPIEL

Laufzeit: 72 Monate Anzahlung: 25 %

Basis-Finanzierung:* Mtl. Rate:

Zielraten-Finanzierung:** **195 €**

* Basisfinanzierung: Anzahlung: 5.745 Euro, Laufzeit: 72 Monate, Nettodarlehen: 17.235 Euro, Gesamtbetrag: 27.111 Euro, Zinssätze: 7.71% Sollz. (gebunden), 7.99% eff.
** Zielratenfinanzierung: Anzahlung: 5.745 Euro, Laufzeit: 72 Monate, Nettodarlehen: 17.235 Euro, Zielrate: 11.490 Euro, Gesamtbetrag: 28.718 Euro, Zinssätze: 7.71% Sollz. (gebunden), 7.99% eff.,

Vermittlung für: Santander Consumer Bank
Repräsentatives Beispiel gem. § 17 Abs. 4 PAngV. Diese Finanzierungsangebote sind Beispiele. Gerne ermitteln wir für Sie Ihr individuelles Angebot.

Ausstattung

Sicherheit

- Anti-Blockiersystem ABS

Multimedia

- Radio

Weiteres

- 180-Grad-Rückfahrkamera Parkpilot
- Einparkhilfe vorn und hinten
- LED-Scheinwerfer Fernlichtassistent
- Klimatisierungsautomatik Zwei-Zonen
- Klimaanlage: Intelli-Air
- Luftqualitätssy 17" Leichtmetallfelgen
- Lenkradheizung u. Sitzheizung
- Fa. u. B. Lenkrad: Lederlenkrad
- abgeflacht Sitze: Ergonomiesitz F./B. Stoff/Premium Beifahrersitz 6-fach einstellbar Navigationssystem Apple CarPlay Android Auto Radiozubehör: DAB-Tuner (DAB+fähig) Telefon: Freisprecheinr. m. Bluetooth-F.

- automatisch abblendend Außenspiegel
- elekt.einst.
- beh.-u anklap. Getriebe: 6-Gang-Schaltgetriebe
- Berg-Anfahr-Assistent Intelligenter Geschwindigkeitsbegrenzer
- Spurhalte-Assistent Müdigkeitserkennung
- Schlüsselloses Schließ- und Startsystem Rücksitzlehne im Verhältnis 60:40 klappb
- Reifendruck-Kontrollsystem
- Reifen-Reparatur-Set Solar
- Protect-Wärmeschutzverglasung
- Start/Stop System Vorrüstung für Kindersitz "ISOFIX" hint. Wegfahrsperr
- elektronisch Wireless Charging
- Zentralverriegelung m. Funkfernbedienung
- Automatische Aktivierung des Warnblinker
- Steckdose
- 12V in der Mittelkonsole Parkbremse
- elektrisch Ottopartikelfilter

- im Stoßfänger integr. Dreipunktsicherheitsgurte Drehzahlmesser
- Bremsleuchte
- dritte Bordcomputer
- Außenspiegelgehäuse in schwarz
- Anti-Blockier-System (ABS) Airbag: Kopfairbags vorne und hinten Airbag: Brust-Becken-Seitenairbags
- vorne Airbag Fahrer- und Bei.seite "Full-Size" Eco Coaching: Hochschaltempfehlung Elektr. Stabilitätsprogramm + TC Plus
- Elektronische Bremskraftverteilung (EBV)
- Mittelarmlehne
- vorn und hinten Make-up-Spiegel in beiden Sonnenblenden
- Lackierung: Dach in Wagenfarbe LED-Innenraumbeleuchtung
- Kopfstützen vorn und 3 hinten
- höheneinst Heckscheibenwischer
- Heckscheibenheizung
- Front-Kollisionswarner Fensterheber



STÄNDIG ÜBER 15.000 FAHRZEUGE IM BESTAND!