



Ihr Ansprechpartner

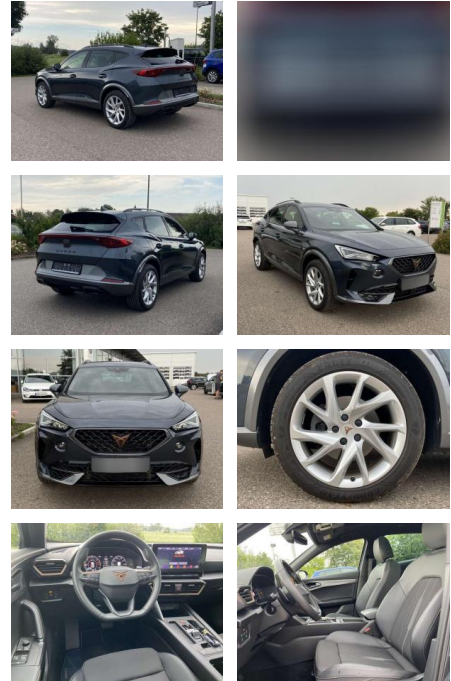
**Herr Vinzenz Enghart**

E-Mail: v.enghart@autopark1.de  
Telefon: 08065 906862

AutoPark GmbH  
Mailing 3 - 83104 Tuntenhausen - Tel.: 08065 / 906860

## Cupra Formentor 1.4 TSI DSG eHybrid EL.HECK

SS00-063903 **Angebotsnr.:**



Erstzulassung:	Kilometer:	Farbe:	Leistung:	Kraftstoffart:
01.05.2022	29.744	grau	150 kW / 204 PS	Benzin

**PREIS**  
**27.450 €**

### FINANZIERUNGSBEISPIEL

Laufzeit: 72 Monate      Anzahlung: 25 %  
Basis-Finanzierung:\*      Mtl. Rate:  
Zielraten-Finanzierung:\*\* **232 €**

\* Basisfinanzierung: Anzahlung: 6.863 Euro, Laufzeit: 72 Monate, Nettodarlehen: 20.588 Euro, Gesamtbetrag: 32.385 Euro, Zinssätze: 7.71% Sollz. (gebunden), 7.99% eff.  
\*\* Zielratenfinanzierung: Anzahlung: 6.863 Euro, Laufzeit: 72 Monate, Nettodarlehen: 20.588 Euro, Zielrate: 13.725 Euro, Gesamtbetrag: 34.304 Euro, Zinssätze: 7.71% Sollz. (gebunden), 7.99% eff.,

Vermittlung für: Santander Consumer Bank  
Repräsentatives Beispiel gem. § 17 Abs. 4 PAngV. Diese Finanzierungsangebote sind Beispiele. Gerne ermitteln wir für Sie Ihr individuelles Angebot.

## Ausstattung

### Sicherheit

- Anti-Blockiersystem ABS

### Interieur

- Sitzheizung vorne Innenspiegel automatisch abblendbar
- Lendenwirbelstützen vorne Mittelarmlehne vorne Vordersitze höhenverstellbar Schubladen unter den Vordersitzen Rücksitzbanklehne geteilt umlegbar mit Mittelarmlehne 2 Leseleuchten vorn und 2 hinten Make-Up Spiegel
- beleuchtet Isofix Rücksitzbank und Beifahrersitz

### Exterieur

- Panoramaschiebedach elektrisch beheizbare Frontscheibe Einparkhilfe hinten abgedunkelte Scheiben hinten Dachreling Sensorgesteuerte elektrische

- LED-Tagfahrlicht
- Begrüßungs- und Verabschiedungslicht Fernlichtassistent Licht- und Regensensor Nebelscheinwerfer Technik: Sprachsteuerung Spurhalteassistent Front Assist mit Warnen und Bremsen auf Fahrzeuge
- Fußgänger und Radfahrer Scheckheftgepflegt 4 x elektrische Fensterheber Airbag für Fahrer und Beifahrer mit Beifahrer-Airbag-Deaktivierung el. Differenzialsperre (XDS) Dynamiklenkung Reifendruckkontrolle Start-Stop-Automatik autom. Distanzregelung ACC (Abstandstempomat) el. Parkbremse inkl. AutoHold-Funktion Climatronic 230V-Steckdose Pannenset proaktives Insassenschutzsystem Müdigkeitserkennung Keyless Advanced - schlüsselloses Schließ- und

- mit Center-Airbag Infotainment: Virtual cockpit - digitales Kombiinstrument Full-Link (Apple CarPlay und Android Auto) DAB - digitaler Radioempfang Freisprecheinrichtung (Bluetooth) und induktives Laden 2x USB-C vorne
- 2x hinten Farbe: Magnetic Grau Metallic

### Weiteres

- Pakete: 150 kW Systemleistung (110 kW Leistung Ottomotor) 6-Gang-DSG-Automatikgetriebe Plug-In Hybrid Winterpaket



**STÄNDIG ÜBER 15.000 FAHRZEUGE IM BESTAND!**