



Ihr Ansprechpartner

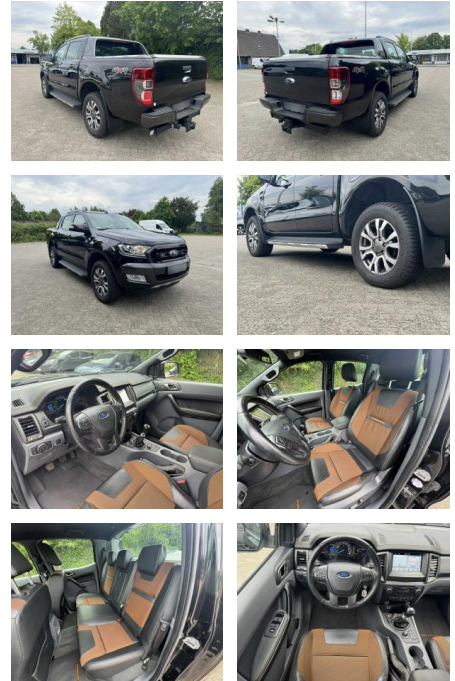
Herr Vinzenz Enghart

E-Mail: v.enghart@autopark1.de
Telefon: 08065 906862

AutoPark GmbH
Mailing 3 - 83104 Tuntenhausen - Tel.: 08065 / 906860

Ford Ranger Wildtrak Doppelkabine 4x4

AA19-51055 **Angebotsnr.:**



Erstzulassung:	Kilometer:	Farbe:	Leistung:	Kraftstoffart:
07.06.2017	68.974	Diverse	147 kW / 200 PS	Diesel

PREIS
31.990 €

FINANZIERUNGSBEISPIEL

Laufzeit: 72 Monate Anzahlung: 25 %
Basis-Finanzierung:* Mtl. Rate:
Zielraten-Finanzierung:** **271 €**

* Basisfinanzierung: Anzahlung: 7.998 Euro, Laufzeit: 72 Monate, Nettodarlehen: 23.993 Euro, Gesamtbetrag: 37.742 Euro, Zinssätze: 7.71% Sollz. (gebunden), 7.99% eff.
** Zielratenfinanzierung: Anzahlung: 7.998 Euro, Laufzeit: 72 Monate, Nettodarlehen: 23.993 Euro, Zielrate: 15.995 Euro, Gesamtbetrag: 39.978 Euro, Zinssätze: 7.71% Sollz. (gebunden), 7.99% eff.,

Vermittlung für: Santander Consumer Bank
Repräsentatives Beispiel gem. § 17 Abs. 4 PAngV. Diese Finanzierungsangebote sind Beispiele. Gerne ermitteln wir für Sie Ihr individuelles Angebot.

Ausstattung

Sicherheit

- Notbremsassistent
- Reifendruckkontrollsystem

Multimedia

- USB
- Sprachsteuerung

Komfort

- Berganfahrassistent
- Beheizbare Frontscheibe
- Lederlenkrad
- Lordosenstütze

Weiteres

- Diesel
- **Interne Fahrzeugnr.: 51055 * Airbag Beifahrerseite abschaltbar * Airbag Fahrer-/Beifahrerseite * Aktives Überrollschutzsystem * Anhängerkupplung ***

- Doppelkabine * Kindersicherung elektrisch * Klimaautomatik 2-Zonen * Knieairbag Fahrerseite * Kopf-Schulter-Airbag vorn und hinten * Kopfstützen hinten * Kühlergrill im Sport-Design * Laderaumschienen * Laderaumwanne * Lendenwirbelstütze Sitz vorn links * Lenkrad (Leder) mit Multifunktion * Lenksäule (Lenkrad) höhenverstellbar * Metallic-Lackierung * Mittelkonsole Premium * Modellpflege * Motor 3
- 2 Ltr. - 147 kW TDCi KAT * Nebelscheinwerfer * Off-Road-Paket * Parkpilotensystem hinten * Parkpilotensystem vorn * Radioempfang digital (DAB) * Radstand 3220 mm * Reifendruck-Kontrollsystem * Reserverad in Fahrbereifung * Rückfahrkamera * Rußpartikelfilter * Schadstoffarm nach Abgasnorm Euro 6 *

- schwarz
- Ladefläche) * Sprachsteuerung und Bluetooth-Schnittstelle * Steckdose (12V-Anschluß) im Koffer-/Laderaum * Steckdose 230V * Stoßfänger hinten Sport-Ausführung mit Trittstufe * Stoßfänger Sport-Ausführung * Stoßfänger Wagenfarbe * Teppichboden in Fahrgast-/Laderaum * Türgriffe außen Wagenfarbe * Unterfahrschutz * USB-Anschluss * Verglasung getönt * Verglasung hinten abgedunkelt (Privacy Glass) * Vorbereitungs-Paket Tachograph * Vorrüstung Mobiltelefon/Handy mit Bluetooth-/USB-Schnittstelle * Wegfahrsperre * Zentralverriegelung mit Fernbedienung * 2.Sitzreihe mit Sitzbank * 3. Bremsleuchte * 3-Punkt-Sicherheitsgurt hinten



STÄNDIG ÜBER 15.000 FAHRZEUGE IM BESTAND!