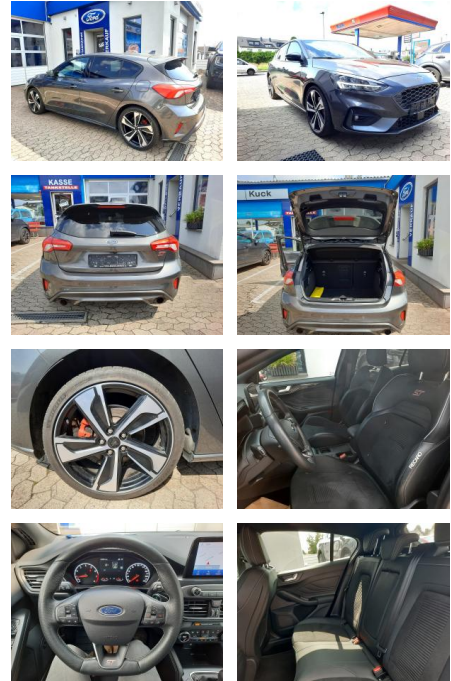


## Ford Focus ST 2.3 EcoBoost 280 PS Limousine

CD01-CD2407-Argento10:



Erstzulassung:	Kilometer:	Farbe:	Leistung:	Kraftstoffart:
17.06.2020	41.875	Grau	206 kW / 280 PS	Benzin

**PREIS**  
**27.730 €**

### FINANZIERUNGSBEISPIEL

Laufzeit: 72 Monate      Anzahlung: 25 %  
Basis-Finanzierung:\*      Mtl. Rate:  
Zielraten-Finanzierung:\*\* **235 €**

\* Basisfinanzierung: Anzahlung: 6.933 Euro, Laufzeit: 72 Monate, Nettodarlehen: 20.798 Euro, Gesamtbetrag: 32.716 Euro, Zinssätze: 7.71% Sollz. (gebunden), 7.99% eff.  
\*\* Zielratenfinanzierung: Anzahlung: 6.933 Euro, Laufzeit: 72 Monate, Nettodarlehen: 20.798 Euro, Zielrate: 13.865 Euro, Gesamtbetrag: 34.654 Euro, Zinssätze: 7.71% Sollz. (gebunden), 7.99% eff.,

Vermittlung für: Santander Consumer Bank  
Repräsentatives Beispiel gem. § 17 Abs. 4 PAngV. Diese Finanzierungsangebote sind Beispiele. Gerne ermitteln wir für Sie Ihr individuelles Angebot.

## Ausstattung

### Sicherheit

- PDC Park Distance Control hinten
- Anti-Blockiersystem ABS
- Antischlupfregelung ASC+T
- elektronische Stabilitätskontrolle (ESP / DSP)
- Servolenkung
- Geschwindigkeitsregelung (Tempomat)
- Regensensor
- Kindersitzbefestigung
- PDC Park Distance Control vorne
- Isofix-Aufnahmen für Kindersitz
- Anti-Blockier-System (ABS)
- Servolenkung elektrisch
- Antischlupfregelung (ASR)
- Elektron. Stabilitäts-Programm (ESP)
- Tagfahrlicht LED
- Heckleuchten LED

### Multimedia

- Android Auto

- CarPlay
- Soundsystem
- Sprachsteuerung
- Freisprechen
- el. Sitzverstellung
- Navigation mit Bildschirm
- Audio-Navigationssystem Ford mit AppLink
- Sitz vorn links elektr. verstellbar (8-fach)
- Sitz vorn rechts elektr. verstellbar (6-fach)

### Komfort

- Klimaautomatik
- Bord-/Verbrauchscomputer
- Zentralverriegelung mit Fernbedienung
- Geschwindigkeits-Regelanlage (Tempomat)
- Außenspiegel elektr. verstell- und heizbar
- Fahrassistenz-System: Berganfahr-Assistent (Hill-Holder)

- Winter-Paket
- Frontscheibe heizbar

### Interieur

- Durchladesystem
- Sportsitze
- Sitzheizung
- Rücksitzlehne geteilt/klappbar (60:40)
- Klimaautomatik 2-Zonen
- LM-Felgen 8x18 (5-Speichen, Y-Design)
- Durchladeeinrichtung (Mittelarmlehne hinten)
- Sportsitze vorn

### Exterieur

- Tagfahrlicht
- Kurvenlicht
- Leichtmetallfelgen
- metallic
- Geschwindigkeitsregelung (Tempomat)
- Lackierung Magnetic-Grau Metallic



**STÄNDIG ÜBER 15.000 FAHRZEUGE IM BESTAND!**