



Ihr Ansprechpartner

Herr Vinzenz Enghart

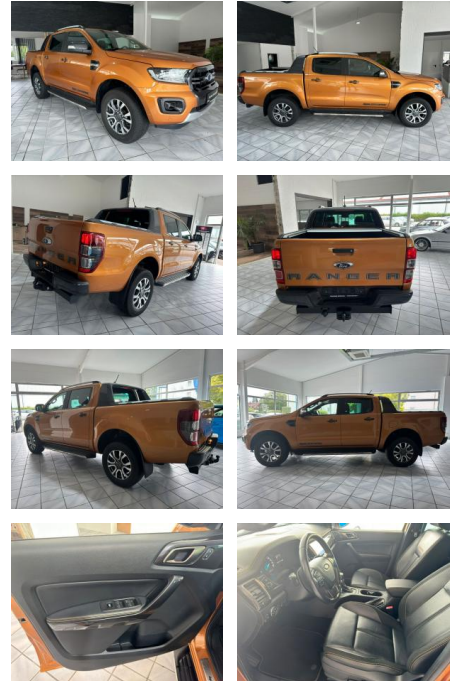
E-Mail: v.enghart@autopark1.de

Telefon: 08065 906862

AutoPark GmbH
Mailling 3 - 83104 Tuntenhausen - Tel.: 08065 / 906860

Ford Ranger Doppelkabine 2.0 TDCi Panther

SO02-2-R2847 Angebotsnr.:



Erstzulassung:	Kilometer:	Farbe:	Leistung:	Kraftstoffart:
07.09.2021	58.008	Orange	157 kW / 213 PS	Diesel

PREIS
35.690 €

FINANZIERUNGSBEISPIEL

Laufzeit: 72 Monate Anzahlung: 25 %
Basis-Finanzierung:* Mtl. Rate:
Zielraten-Finanzierung:** **302 €**

* Basisfinanzierung: Anzahlung: 8.923 Euro, Laufzeit: 72 Monate, Nettodarlehen: 26.768 Euro, Gesamtbetrag: 42.107 Euro, Zinssätze: 7.71% Sollz. (gebunden), 7.99% eff.
** Zielratenfinanzierung: Anzahlung: 8.923 Euro, Laufzeit: 72 Monate, Nettodarlehen: 26.768 Euro, Zielrate: 17.845 Euro, Gesamtbetrag: 44.602 Euro, Zinssätze: 7.71% Sollz. (gebunden), 7.99% eff.,

Vermittlung für: Santander Consumer Bank
Repräsentatives Beispiel gem. § 17 Abs. 4 PAngV. Diese Finanzierungsangebote sind Beispiele. Gerne ermitteln wir für Sie Ihr individuelles Angebot.

Ausstattung

Sicherheit

- Müdigkeitswarnsystem
- Notbremsassistent
- Notrufsystem
- Reifendruckkontrollsystem
- Spurhalteassistent

Multimedia

- USB
- Verkehrszeichenerkennung
- Sprachsteuerung
- Touchscreen

Komfort

- Berganfahrassistent
- Beheizbare Frontscheibe
- Elektrische Heckklappe
- Lederlenkrad
- Lordosenstütze
- Keyless Entry

Weiteres

- Diesel
- Start Stop Automatik
- **Fahrzeugnummer: 2-R28472 HIGHLIGHTS & PAKETE**
- **Laderaum-Paket 11**
- Audio-Paket 129
- Rad-Paket 20
- Rücksitz-Paket 11
- Sitz-Paket 3 / 14 / 39 / 48
- Wildtrak-Paket
- Wildtrak-Paket I
- ***ASSISTENZSYSTEME**
- **Geschwindigkeits-Regelanlage (Tempomat)**
- **Pre-Collision-System**
- **Spurhalteassistent mit Müdigkeitserkennungs-Sensor**
- Adaptive Geschwindigkeitsregelanlage (Adaptive Cruise Control / ACC)
- Anhänger-Stabilisierungs-Programm (TSA)
- Auffahrschwarzschild

- Bergabfahr-Assistent
- Intelligenter Geschwindigkeits-Begrenzer
- Notbrems-Assistent
- Park-Assistent (Active Park Assist)
- Parkpilotsystem hinten
- Parkpilotsystem vorn
- Rückfahrkamera
- Scheinwerfer-Assistent mit Tag-/Nachtsensor
- Spurhalteassistent
- Verkehrsschildassistent
- ***MOTOR GETRIEBE & FAHRWERK**
- **Start/Stop-Anlage**
- **Getriebe Automatik - Typ: 10R80 (10-Stufen)**
- Anti-Blockier-System (ABS)
- Antriebsart: Allradantrieb
- Elektron. Stabilitäts-Programm (ESP)
- Russpartikelfilter
- Servolenkung elektrisch
- Sperrdifferential



STÄNDIG ÜBER 15.000 FAHRZEUGE IM BESTAND!