



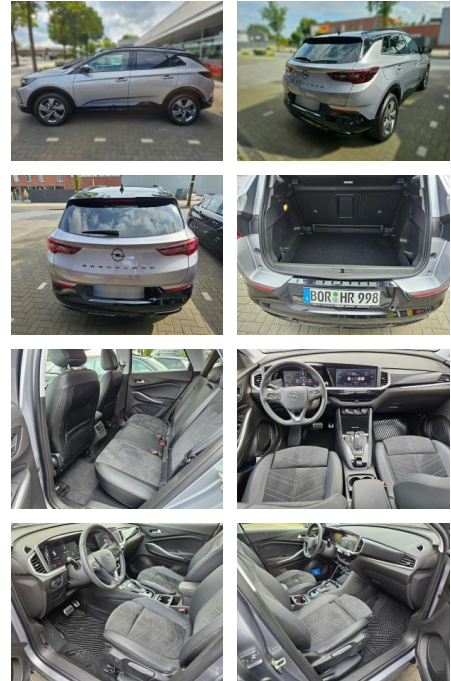
Ihr Ansprechpartner

Herr Ahmet Seren
E-Mail: a.seren@autopark1.de
Telefon: 08065 906852

AutoPark GmbH
Mailling 3 - 83104 Tuntenhausen - Tel.: 08065 / 906860

Opel Grandland X Grandland GS Line 1.5

AH87-W0VZC-A1Z9P001124



Erstzulassung:	Kilometer:	Farbe:	Leistung:	Kraftstoffart:
07.04.2023	20.500	Diverse	96 kW / 131 PS	Diesel

PREIS
31.580 €

FINANZIERUNGSBEISPIEL

Laufzeit: 72 Monate Anzahlung: 25 %
Basis-Finanzierung:* Mtl. Rate:
Zielraten-Finanzierung:** **267 €**

* Basisfinanzierung: Anzahlung: 7.895 Euro, Laufzeit: 72 Monate, Nettodarlehen: 23.685 Euro, Gesamtbetrag: 37.257 Euro, Zinssätze: 7.71% Sollz. (gebunden), 7.99% eff.
** Zielratenfinanzierung: Anzahlung: 7.895 Euro, Laufzeit: 72 Monate, Nettodarlehen: 23.685 Euro, Zielrate: 15.790 Euro, Gesamtbetrag: 39.465 Euro, Zinssätze: 7.71% Sollz. (gebunden), 7.99% eff.,

Vermittlung für: Santander Consumer Bank
Repräsentatives Beispiel gem. § 17 Abs. 4 PAngV. Diese Finanzierungsangebote sind Beispiele. Gerne ermitteln wir für Sie Ihr individuelles Angebot.

Ausstattung

Sicherheit

- Müdigkeitswarnsystem
- Notbremsassistent
- Reifendruckkontrollsystem
- Totwinkel-Assistent
- Spurhalteassistent

Multimedia

- USB
- Verkehrszeichenerkennung
- Touchscreen

Komfort

- Berganfahrassistent
- Beheizbare Frontscheibe
- Beheizbares Lenkrad
- Elektrische Heckklappe
- Lederlenkrad
- Lordosenstütze
- Keyless Entry

Weiteres

- Diesel
- Start Stop Automatik
- Audio-Navigationssystem Multimedia Navi Pro (10" Display)
- Design-Paket bestehend aus: – Dach und Dachreling in Diamant Schwarz
- Frontkollisionswarner mit Automatischer Gefahrenbremsung
- Fußgängererkennung
- Aktiver Spurhalte-Assistent
- Verkehrsschilderkennung und Müdigkeitserkennung sowie Automatischer Geschwindigkeits-Assistent mit Stoppfunktion (nur in Verb. mit Automatikgetriebe)
- Innenausstattung: Alcantara
- LM-Felgen 7
- 5x18 (5-Speichen grau)
- Metallic-/Mineraleffekt-Lackierung

- Technology-Paket bestehend aus: – Schlüsselloser Schließ- und Startsystem „Keyless Open & Start“ und Elektrische Heckklappe
- Park & GO bestehend aus: Rückfahrkamera
- Automatischer Parkassistent (Erkennung von Längs- und Querparklücken bei einer Fahrgeschwindigkeit unter 20 km/h
- Ausparken aus Längsparklücken
- automatische Lenkung des Fahrzeugs)
- inkl. Parkpilot
- Einparkhilfe vorn und hinten
- mit audiovisueller Warnung
- – Außenspiegel elektrisch anklappbar
- Toter-Winkel-Warner
- in beiden Außenspiegeln
- (aktiv zwischen 12 km/h und 140 km/h)
- Allwetterreifen
- Ergonomischer Aktiv-Sitz



STÄNDIG ÜBER 15.000 FAHRZEUGE IM BESTAND!