



Ihr Ansprechpartner

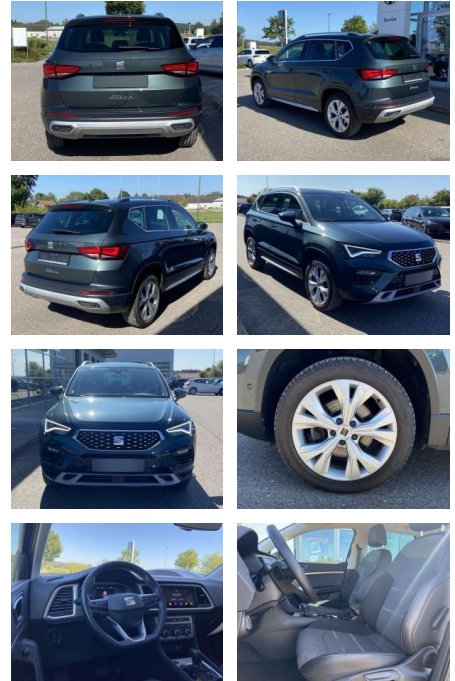
Herr Vinzenz Enghart

E-Mail: v.enghart@autopark1.de
Telefon: 08065 906862

AutoPark GmbH
Malling 3 - 83104 Tuntenhausen - Tel.: 08065 / 906860

Seat Ateca 2.0 TDI DSG X-Perience 18"

SS00-512119 **Angebotsnr.:**



Erstzulassung:	Kilometer:	Farbe:	Leistung:	Kraftstoffart:
01.02.2022	26.057	Grün	110 kW / 150 PS	Diesel

PREIS
30.430 €

FINANZIERUNGSBEISPIEL

Laufzeit: 72 Monate Anzahlung: 25 %
Basis-Finanzierung:* Mtl. Rate:
Zielraten-Finanzierung:** **258 €**

* Basisfinanzierung: Anzahlung: 7.608 Euro, Laufzeit: 72 Monate, Nettodarlehen: 22.823 Euro, Gesamtbetrag: 35.901 Euro, Zinssätze: 7.71% Sollz. (gebunden), 7.99% eff.
** Zielratenfinanzierung: Anzahlung: 7.608 Euro, Laufzeit: 72 Monate, Nettodarlehen: 22.823 Euro, Zielrate: 15.215 Euro, Gesamtbetrag: 38.028 Euro, Zinssätze: 7.71% Sollz. (gebunden), 7.99% eff.,

Vermittlung für: Santander Consumer Bank
Repräsentatives Beispiel gem. § 17 Abs. 4 PAngV. Diese Finanzierungsangebote sind Beispiele. Gerne ermitteln wir für Sie Ihr individuelles Angebot.

Ausstattung

Sicherheit

- Anti-Blockiersystem ABS

Multimedia

- Radio

Interieur

- Standheizung mit Funkfernbedienung
- Sitzheizung vorne Mittelarmlehne vorne
- Innenspiegel automatisch abblendbar
- Lendenwirbelstützen vorne Climatronic
- Vordersitze höhenverstellbar
- Kindersitzverankerung für Kindersitzsystem ISOFIX
- Rücksitzbanklehne geteilt umlegbar mit Mittelarmlehne 2 Leseleuchten vorn und 2 hinten Multifunktions-Lederlenkrad
- beheizbar mit Schaltwippen
- Ambientebeleuchtung mehrfarbig

Exterieur

- Parklenkassistent mit Einparkhilfe vorne und hinten Dachreling chrom abgedunkelte Scheiben hinten Leichtmetallräder 18"
- Licht- und Sicht: LED-Scheinwerfer Tagfahrlicht Fernlichtassistent Licht- und Regensensor Nebelscheinwerfer
- Technik: Seitenairbags vorne Front-Assist mit City-Notbremsassistent Sprachsteuerung Scheckheftgepflegt ESP
- ASR und Traktionskontrolle Rückfahrkamera 4 x elektrische Fensterheber el. Differenzialsperre (XDS) Verkehrszeichenerkennung Dynamiklenkung Reifendruckkontrolle Start-Stop-Automatik autom. Distanzregelung ACC (Abstandstempomat) el. Parkbremse inkl. AutoHold-Funktion Schlüsselloser Schließ- und Startsystem KESSY - Keyless Entry SCR (AdBlue) Bluetooth-Schnittstelle Notrad

- 2x hinten Farbe: Camouflage Grün

Weiteres

- Diesel
- Pakete: 7-Gang-DSG-Automatikgetriebe Paket XL Winterpaket



STÄNDIG ÜBER 15.000 FAHRZEUGE IM BESTAND!