



Ihr Ansprechpartner

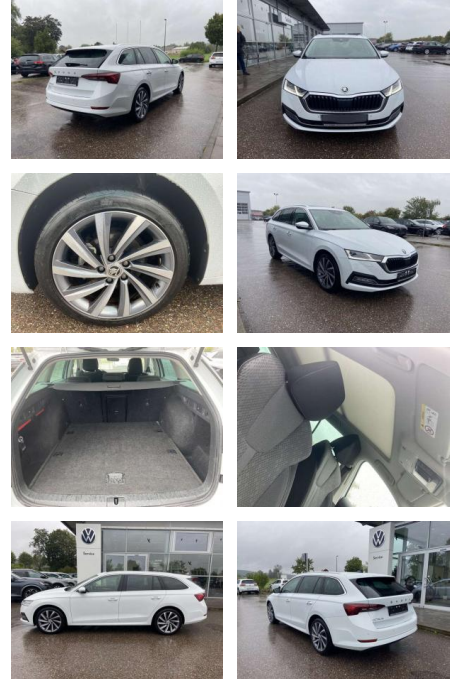
**Herr Vinzenz Enghart**

E-Mail: v.enghart@autopark1.de  
Telefon: 08065 906862

AutoPark GmbH  
Mailing 3 - 83104 Tuntenhausen - Tel.: 08065 / 906860

## Skoda Octavia Combi 2.0 TDI DSG Style 18"

SS00-159213 **Angebotsnr.:**



Erstzulassung:	Kilometer:	Farbe:	Leistung:	Kraftstoffart:
01.05.2021	54.740		110 kW / 150 PS	Benzin

**PREIS**  
**26.830 €**

### FINANZIERUNGSBEISPIEL

Laufzeit: 72 Monate      Anzahlung: 25 %  
Basis-Finanzierung:\*      Mtl. Rate:  
Zielraten-Finanzierung:\*\* **227 €**

\* Basisfinanzierung: Anzahlung: 6.708 Euro, Laufzeit: 72 Monate, Nettodarlehen: 20.123 Euro, Gesamtbetrag: 31.654 Euro, Zinssätze: 7.71% Sollz. (gebunden), 7.99% eff.  
\*\* Zielratenfinanzierung: Anzahlung: 6.708 Euro, Laufzeit: 72 Monate, Nettodarlehen: 20.123 Euro, Zielrate: 13.415 Euro, Gesamtbetrag: 33.530 Euro, Zinssätze: 7.71% Sollz. (gebunden), 7.99% eff.,

Vermittlung für: Santander Consumer Bank  
Repräsentatives Beispiel gem. § 17 Abs. 4 PAngV. Diese Finanzierungsangebote sind Beispiele. Gerne ermitteln wir für Sie Ihr individuelles Angebot.

## Ausstattung

### Sicherheit

- Anti-Blockiersystem ABS

### Multimedia

- Radio

### Interieur

- Sitzheizung vorne Climatronic
- Mittelarmlehne vorne Kindersicherung elektrisch betätigt el.
- Lendenwirbelstützen vorne Variables Ladebodenkonzept Rücksitzbanklehne geteilt umlegbar mit Mittelarmlehne
- Komfortsitze vorne Vordersitze el. einstellbar mit Memory Isofix
- Rücksitzbank und Beifahrersitz

### Exterieur

- Panoramaschiebedach elektrisch
- beheizbare Scheibenwaschdüsen vorne
- abgedunkelte Scheiben hinten

- animiert Licht- und Regensensor
- Tagfahrlicht Nebelscheinwerfer mit Abbiegelicht Kurvenfahrlicht Technik: Seitenairbags vorne Einparkhilfe vorne und hinten Sprachsteuerung Front Assist mit Warnen und Bremsen auf Fahrzeuge
- Fußgänger und Radfahrer Scheckheftgepflegt Servotronic Berganfahrassistent 4 x elektrische Fensterheber el. Differenzialsperre (XDS) Verkehrszeichenerkennung Reifendruckkontrolle Start-Stop-Automatik autom. Distanzregelung ACC (Abstandstempomat) el. Parkbremse inkl. AutoHold-Funktion SCR (AdBlue) Pannen-Set Spurwechselassistent Müdigkeitserkennung Keyless Advanced - schlüsselloses Schließ- und Startsystem e-Call Notrufsystem Euro 6d-ISC-FCM Fahrassistent Travel Assist

- Samstags bis 16:00 Uhr geöffnet. Gerne beraten wir Sie über günstige Finanzierungsmodelle und nehmen Ihr derzeitiges Fahrzeug in Zahlung. [www.auto-schuechl.de/finanzierung](http://www.auto-schuechl.de/finanzierung) Irrtümer
- Änderungen oder Zwischenverkauf vorbehalten. [www.auto-schuechl.de](http://www.auto-schuechl.de)

### Weiteres

- Diesel
- Pakete: 7-Gang-DSG-Automatikgetriebe



**STÄNDIG ÜBER 15.000 FAHRZEUGE IM BESTAND!**