



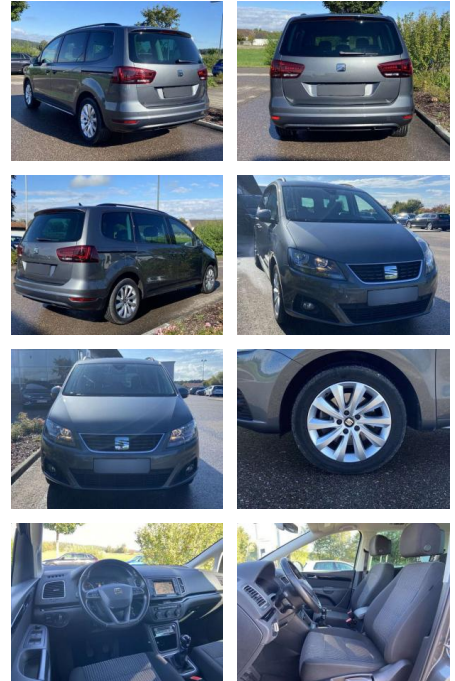
Ihr Ansprechpartner

Herr Ahmet Seren
E-Mail: a.seren@autopark1.de
Telefon: 08065 906852

AutoPark GmbH
Mailing 3 - 83104 Tuntenhausen - Tel.: 08065 / 906860

Seat Alhambra 2.0 TDI Style 7-SITZER 17"

SS00-507406 **Angebotsnr.:**



Erstzulassung:	Kilometer:	Farbe:	Leistung:	Kraftstoffart:
01.02.2020	66.453	grau	110 kW / 150 PS	Diesel

PREIS
31.460 €

FINANZIERUNGSBEISPIEL
Laufzeit: 72 Monate Anzahlung: 25 %
Basis-Finanzierung:* Mtl. Rate:
Zielraten-Finanzierung:** **266 €**

* Basisfinanzierung: Anzahlung: 7.865 Euro, Laufzeit: 72 Monate, Nettodarlehen: 23.595 Euro, Gesamtbetrag: 37.116 Euro, Zinssätze: 7.71% Sollz. (gebunden), 7.99% eff.
** Zielratenfinanzierung: Anzahlung: 7.865 Euro, Laufzeit: 72 Monate, Nettodarlehen: 23.595 Euro, Zielrate: 15.730 Euro, Gesamtbetrag: 39.315 Euro, Zinssätze: 7.71% Sollz. (gebunden), 7.99% eff.,

Vermittlung für: Santander Consumer Bank
Repräsentatives Beispiel gem. § 17 Abs. 4 PAngV. Diese Finanzierungsangebote sind Beispiele. Gerne ermitteln wir für Sie Ihr individuelles Angebot.

Ausstattung

Sicherheit

- Anti-Blockiersystem ABS

Multimedia

- Radio

Interieur

- 7-Sitzer (2 Einzelsitze in der 3. Sitzreihe) Sitzheizung vorne
- Multifunktions-Lederlenkrad
- Innenspiegel automatisch abblendbar
- Kindersicherung elektrisch betätigt
- Beifahrersitz umklappbar
- Mittelarmlehne vorne
- Schubladen unter den Vordersitzen
- Netztrennwand
- 2 Leseleuchten vorn
- Klapp Tisch an den Vordersitzlehnen
- Fahrersitz Lendenwirbelstütze
- elektrisch Make-Up Spiegel
- beleuchtet
- Sonnenschutzrollos

Exterieur

- Rückfahrkamera
- beheizbare Scheibenwaschdüsen vorne
- Dachreling
- abgedunkelte Scheiben hinten
- Außenspiegel el. anklappbar sowie einstellbar
- und beheizbar
- Schiebetüren links und rechts
- Licht- und Sicht: Tagfahrlicht
- Scheinwerferreinigungsanlage
- Nebelscheinwerfer mit Abbiegelicht
- Technik: ACC Abstandstempomat
- Seitenairbags vorne
- Front-Assist mit City-Notbremsassistent
- Einparkhilfe vorne und hinten
- Sprachsteuerung
- Scheckheftgepflegt
- ESP
- ASR und Traktionskontrolle
- Servotronic
- Fernbedienung (ZV)
- Regensensor
- 6-Gang-Schaltgetriebe
- Multifunktionsanzeige (Bordcomputer)
- Verkehrszeichenerkennung
- Reifendruckkontrolle
- Climatronic mit

Weiteres

- Diesel
- Pakete: Winterpaket



STÄNDIG ÜBER 15.000 FAHRZEUGE IM BESTAND!