



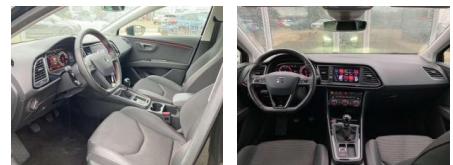
Ihr Ansprechpartner

Herr Vinzenz Enghart
E-Mail: v.enghart@autopark1.de
Telefon: 08065 906862

AutoPark GmbH
Mailling 3 - 83104 Tuntenhausen - Tel.: 08065 / 906860

Seat Leon ST 1.5 TSI FR KLIMA / LED / NAVI /

BA02-SI-3732 **Angebotsnr.:**



Erstzulassung:	Kilometer:	Farbe:	Leistung:	Kraftstoffart:	Verbr. komb.	CO2-Emission	CO2-Klasse (WLTP)
01.06.2020	44.700	Mitternachtsschwarz	110 kW / 150 PS	Benzin	6,0 l/100km	137 g/km	E

PREIS
21.480 €

FINANZIERUNGSBEISPIEL

Laufzeit: 72 Monate Anzahlung: 25 %
Basis-Finanzierung:* Mtl. Rate:
Zielraten-Finanzierung:** **182 €**

* Basisfinanzierung: Anzahlung: 5.370 Euro, Laufzeit: 72 Monate, Nettodarlehen: 16.110 Euro, Gesamtbetrag: 25.342 Euro, Zinssätze: 7.71% Sollz. (gebunden), 7.99% eff.
** Zielratenfinanzierung: Anzahlung: 5.370 Euro, Laufzeit: 72 Monate, Nettodarlehen: 16.110 Euro, Zielrate: 10.740 Euro, Gesamtbetrag: 26.843 Euro, Zinssätze: 7.71% Sollz. (gebunden), 7.99% eff.,

Vermittlung für: Santander Consumer Bank
Repräsentatives Beispiel gem. § 17 Abs. 4 PAngV. Diese Finanzierungsangebote sind Beispiele. Gerne ermitteln wir für Sie Ihr individuelles Angebot.

Ausstattung

Sicherheit

- Anti-Blockiersystem ABS

Weiteres

- Preisempfehlung des Herstellers liegt bei Euro. %Das macht eine Ersparnis von
- - Euro (-) ggü. der unverbindlichen Preisempfehlung des Herstellers. %Bitte geben Sie bei Anfragen die Nummer SI-3732 an. Weitere Bilder und Informationen zu diesem Fahrzeug finden Sie direkt unter bruetsch.de/de/auto/seat/leon/gebrauchtwagen-in-sma
- Gerne vereinbaren wir auch kurzfristig eine Probefahrt. NEU: Unser LAGERWAGENOUTLET - Sofort lieferbare Lagerfahrzeuge zum Bestpreis Über weitere 3000 sofort lieferbare Fahrzeuge finden Sie unter - www.lagerwagenoutlet.de
- Sonderausstattung Scheinwerfer LED

- optisch Business-Paket Infotain
- Audiosystem: Radio/CD-Player MP3-fähig mit USB-Schnittstelle Radioempfang digital (DAB) Audiosystem: BeatsAudio Soundsystem 10 Lautsprecher Sprachsteuerungs-System Bluetooth-Schnittstelle mit Freisprecheinrichtung integriert Mobile Online Dienste Full Link Audio-Navigationssystem mit Touchscreen Farbbildschirm 8 Lautsprecher Bluetooth Audio-Streaming Lenkrad mit Smartphone Reserverad als Notrad Kombiinstrument digital (virtual cockpit) Winter-Paket Scheinwerfer-Reinigungsanlage (SRA) Scheibenwaschdüsen heizbar Sitzheizung vorn Startanlage Keyless Access Fahrassistenz-Paket Fahrassistenz-System: Fernlichtassistent

- heiz- und anklappbar
- beide Blinkleuchten LED in Außenspiegel integriert Dachreling silber Fensterheber elektrisch hinten Fensterheber elektrisch vorn Zentralverriegelung mit Fernbedienung Sicherheit & Umwelt Airbag Beifahrerseite abschaltbar Airbag Fahrer-/Beifahrerseite Antriebs-Schlupfregelung (ASR) Elektron. Differentialsperre (EDS) Isofix-Aufnahmen für Kindersitz Knieairbag Fahrerseite Kopf-Airbag-System Seitenairbag Technik + Sicherheit Servolenkung elektronisch gesteuert (Servotronic) Sport-Fahrwerk FR / Cupra Start/Stop-Anlage Wegfahrsperre (elektronisch) Innenausstattung Bordcomputer Klimaanlage Climatronic 2-Zonen Lenkrad (Sport/Leder) Seitenscheiben hinten und



STÄNDIG ÜBER 15.000 FAHRZEUGE IM BESTAND!