



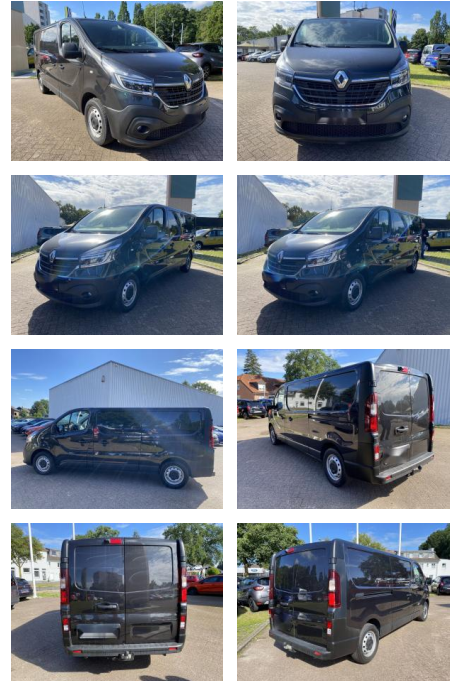
Ihr Ansprechpartner

**Herr Ahmet Seren**  
E-Mail: a.seren@autopark1.de  
Telefon: 08065 906852

AutoPark GmbH  
Mailing 3 - 83104 Tuntenhausen - Tel.: 08065 / 906860

## Renault Trafic L2H1 3,0t Komfort

WS04-AH-TT1900 Gebotsnr.:



Erstzulassung:	Kilometer:	Farbe:	Leistung:	Kraftstoffart:
07.09.2020	34.200	Diverse	107 kW / 145 PS	Diesel

**PREIS**  
**27.970 €**

### FINANZIERUNGSBEISPIEL

Laufzeit: 72 Monate      Anzahlung: 25 %  
Basis-Finanzierung:\*      Mtl. Rate:  
Zielraten-Finanzierung:\*\* **237 €**

\* Basisfinanzierung: Anzahlung: 6.993 Euro, Laufzeit: 72 Monate, Nettodarlehen: 20.978 Euro, Gesamtbetrag: 32.999 Euro, Zinssätze: 7.71% Sollz. (gebunden), 7.99% eff.  
\*\* Zielratenfinanzierung: Anzahlung: 6.993 Euro, Laufzeit: 72 Monate, Nettodarlehen: 20.978 Euro, Zielrate: 13.985 Euro, Gesamtbetrag: 34.954 Euro, Zinssätze: 7.71% Sollz. (gebunden), 7.99% eff.,

Vermittlung für: Santander Consumer Bank  
Repräsentatives Beispiel gem. § 17 Abs. 4 PAngV. Diese Finanzierungsangebote sind Beispiele. Gerne ermitteln wir für Sie Ihr individuelles Angebot.

## Ausstattung

### Komfort

- \* Außenspiegel beheizbar \*
- Außenspiegel elektr. \* Bordcomputer \*
- Colorverglasung \* Einparkhilfe (PDC) mit Kamera \* Einparkhilfe (PDC) Sensoren hinten \* Elektr. Fensterheber \*
- Innenraumfilter \* keyless-Go \*
- Klimaanlage \* Lenksäule einstellbar \*
- Mittelarmlehne \* Pollenfilter \*
- Sitzheizung \* Tempomat Licht: \*
- LED-Scheinwerfer \* Licht - LED-Scheinwerfer \* Nebelscheinwerfer
- Sicherheit Airbags: \* Beifahrerairbag \* Fahrerairbag \* Kopfairbags vorne \*
- Seitenairbag Sicherheit allgemein: \* 3.
- Bremsleuchte \* ABS \* Allwetterreifen \*
- Antriebsschlupfregelung (ASR) \* elektr. Stabilitätsprogramm (ESP) \*
- Geschwindigkeitsbegrenzungsanlage \*
- LED-Tagfahrlicht \* Lichtautomatik \*
- Pannenset \* Regensensor \*

- Finanzierung oder Leasing möglich. \*
- Eine riesen Auswahl weiterer Angebote finden Sie auf unseren Internetseiten. \*
- Den genauen Ausstattungsumfang erhalten Sie von unserem Verkaufspersonal
- bitte kontaktieren Sie uns. \*
- Änderungen
- Irrtümer und Zwischenverkauf vorbehalten.

### Weiteres

- Diesel
- 



**STÄNDIG ÜBER 15.000 FAHRZEUGE IM BESTAND!**