



Ihr Ansprechpartner

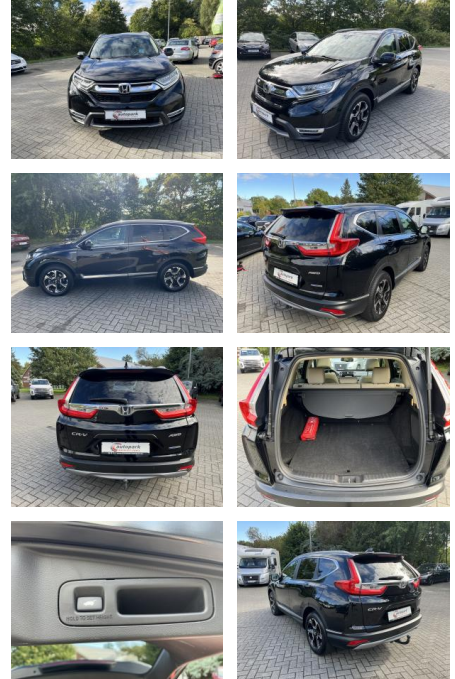
Herr Vinzenz Enghart

E-Mail: v.enghart@autopark1.de
Telefon: 08065 906862

AutoPark GmbH
Mailing 3 - 83104 Tuntenhausen - Tel.: 08065 / 906860

Honda CR-V 2.0 i-VTEC HYBRID Executive 4WD OPF (...)

AH86-MB2409-~~Angebot~~...



Erstzulassung:	Kilometer:	Farbe:	Leistung:	Kraftstoffart:
07.12.2020	73.500	Schwarz	107 kW / 145 PS	Hybrid

PREIS
30.510 €

FINANZIERUNGSBEISPIEL

Laufzeit: 72 Monate Anzahlung: 25 %
Basis-Finanzierung:* Mtl. Rate:
Zielraten-Finanzierung:** **258 €**

* Basisfinanzierung: Anzahlung: 7.628 Euro, Laufzeit: 72 Monate, Nettodarlehen: 22.883 Euro, Gesamtbetrag: 35.995 Euro, Zinssätze: 7.71% Sollz. (gebunden), 7.99% eff.
** Zielratenfinanzierung: Anzahlung: 7.628 Euro, Laufzeit: 72 Monate, Nettodarlehen: 22.883 Euro, Zielrate: 15.255 Euro, Gesamtbetrag: 38.128 Euro, Zinssätze: 7.71% Sollz. (gebunden), 7.99% eff.,

Vermittlung für: Santander Consumer Bank
Repräsentatives Beispiel gem. § 17 Abs. 4 PAngV. Diese Finanzierungsangebote sind Beispiele. Gerne ermitteln wir für Sie Ihr individuelles Angebot.

Ausstattung

Sicherheit

- Geschwindigkeitsbegrenzungsanlage
- Müdigkeitswarnsystem
- Notrufsystem
- Reifendruckkontrollsystem
- Totwinkel-Assistent
- PDC Park Distance Control hinten
- Elektronische Parkbremse
- Anti-Blockiersystem ABS
- Antischlupfregelung ASC+T
- elektronische Stabilitätskontrolle (ESP / DSP)
- Alarmanlage
- Regensensor
- Wegfahrsperre
- Kindersitzbefestigung
- Allrad
- PDC Park Distance Control vorne
- Spurhalteassistent
- Scheibenwischer mit Regensensor
- Wegfahrsperre

- Alarmanlage
- Anti-Blockier-System (ABS)
- Elektron. Stabilitäts-Programm (VSA)
- Antriebsart: Allradantrieb
- Abbiegelicht
- Fahrassistenz-Paket (Honda Sensing)
- Außenspiegel mit Bordsteinautomatik. rechts
- Fahrassistenz-System: Fernlichtassistent (HSS)
- Heckleuchten LED
- Notbremsignal
- Fahrassistenz-System: Sicherheitssystem mit automatischem Notruf (ERA GLONASS / eCall)
- Einparkhilfe vorn und hinten
- Airbag Fahrer-/Beifahrerseite
- Kopf-Airbag-System
- Seitenairbag vorn
- Airbag Beifahrerseite abschaltbar
- Kopfstützen hinten (3-fach)

Elektr. Bremskraftverteilung

- Bremsassistent
- Fahrassistenz-System: Notbrems-Assistent
- Fahrassistenz-System: City-Notbremsfunktion (CTBA)
- Fahrassistenz-System: Adaptive elektr. Servolenkung (Motion Adaptive Electric Power Steering)
- Fahrassistenz-System: Berganfahrhilfe

Multimedia

- Volldigitales Kombiinstrument
- Soundsystem
- USB
- Radio DAB
- Verkehrszeichenerkennung
- Sprachsteuerung
- Touchscreen
- Freisprechen
- el. Sitzverstellung
- Navigation mit Bildschirm



STÄNDIG ÜBER 15.000 FAHRZEUGE IM BESTAND!