



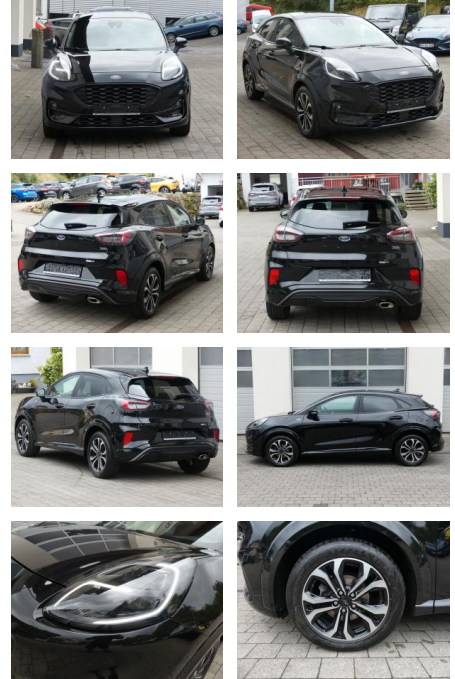
Ihr Ansprechpartner

Herr Ahmet Seren
E-Mail: a.seren@autopark1.de
Telefon: 08065 906852

AutoPark GmbH
Mailing 3 - 83104 Tuntenhausen - Tel.: 08065 / 906860

Ford Puma ST-Line X*ACC*

AH80-MU76673 **Angebotsnr.:**



Erstzulassung:	Kilometer:	Farbe:	Leistung:	Kraftstoffart:	Verbr. komb.	CO2-Emission	CO2-Klasse (WLTP)
29.04.2021	95.173	Diverse	92 kW / 125 PS	Benzin	4,3 l/100km	97 g/km	C

PREIS
18.090 €

FINANZIERUNGSBEISPIEL

Laufzeit: 72 Monate Anzahlung: 25 %
Basis-Finanzierung:* Mtl. Rate:
Zielraten-Finanzierung:** **153 €**

* Basisfinanzierung: Anzahlung: 4.523 Euro, Laufzeit: 72 Monate, Nettodarlehen: 13.568 Euro, Gesamtbetrag: 21.343 Euro, Zinssätze: 7.71% Sollz. (gebunden), 7.99% eff.
** Zielratenfinanzierung: Anzahlung: 4.523 Euro, Laufzeit: 72 Monate, Nettodarlehen: 13.568 Euro, Zielrate: 9.045 Euro, Gesamtbetrag: 22.607 Euro, Zinssätze: 7.71% Sollz. (gebunden), 7.99% eff.,

Vermittlung für: Santander Consumer Bank
Repräsentatives Beispiel gem. § 17 Abs. 4 PAngV. Diese Finanzierungsangebote sind Beispiele. Gerne ermitteln wir für Sie Ihr individuelles Angebot.

Ausstattung

Sicherheit

- Müdigkeitswarnsystem
- Notbremsassistent
- Notrufsystem
- Reifendruckkontrollsystem
- Totwinkel-Assistent
- Spurhalteassistent

Multimedia

- Soundsystem
- USB
- Verkehrszeichenerkennung
- Sprachsteuerung
- Touchscreen

Komfort

- Berganfahrassistent
- Beheizbare Frontscheibe
- Beheizbares Lenkrad
- Lederlenkrad
- Lordosenstütze

- Keyless Entry

Weiteres

- Start Stop Automatik
- **Sonderausstattung: Allwetter-/ Ganzjahresreifen**
- Bi-LED-Scheinwerfer
- Fahrassistentz-Paket
- Metallic-Lackierung
- ***Weitere Ausstattung: Ambiente-Beleuchtung vorn (LED)**
- Antischlupfregelung (ASR)
- Audio-Navigationssystem Ford mit AppLink
- Außenspiegel elektr. anklappbar
- Außenspiegel elektr. verstell- und heizbar
- Body-Styling-Paket
- Dachhimmel Stoff
- dunkel
- Eco-Anzeige für verbrauchoptimiertes

- Einparkhilfe hinten
- Fahrassistentz-System: Berganfahr-Assistent (Hill-Holder)
- Fahrassistentz-System: Falschfahrer-Warnfunktion
- Fahrassistentz-System: Fernlichtassistent (Scheinwerfer mit Abblendautomatik)
- Fahrassistentz-System: Notbrems-Assistent
- Fahrassistentz-System: Post-Collision-System
- Fahrassistentz-System: Pre-Collision-System
- Fahrassistentz-System: Spurhalteassistent mit Müdigkeitserkennungs-Sensor
- Fahrassistentz-System: Verkehrsschildassistent
- Farbdisplay für Bordcomputer
- Fensterheber elektrisch vorn + hinten mit Komfortschließung
- FordPass Connect inkl. eCall
- Fußmatten Teppich



STÄNDIG ÜBER 15.000 FAHRZEUGE IM BESTAND!