



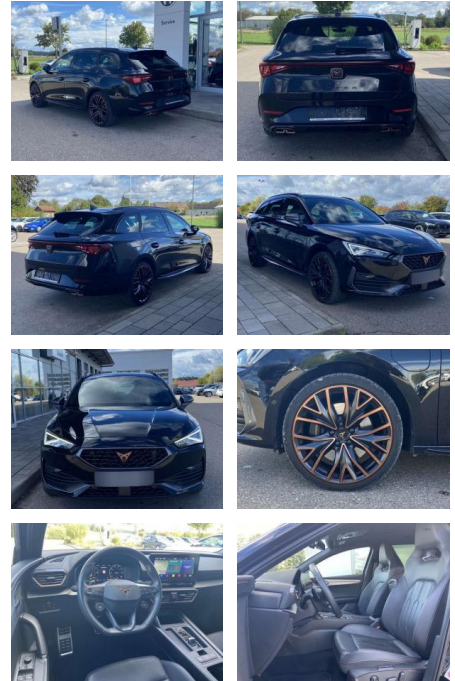
Ihr Ansprechpartner

**Herr Ahmet Seren**  
E-Mail: a.seren@autopark1.de  
Telefon: 08065 906852

AutoPark GmbH  
Mailing 3 - 83104 Tuntenhausen - Tel.: 08065 / 906860

## Cupra Leon ST 1.4 TSI DSG eHybrid PAKET-XL

SS00-070173 **Angebotsnr.:**



Erstzulassung:	Kilometer:	Farbe:	Leistung:	Kraftstoffart:
01.07.2021	29.202	Schwarz	180 kW / 245 PS	Benzin

**PREIS**  
**30.430 €**

### FINANZIERUNGSBEISPIEL

Laufzeit: 72 Monate      Anzahlung: 25 %  
Basis-Finanzierung:\*      Mtl. Rate:  
Zielraten-Finanzierung:\*\* **258 €**

\* Basisfinanzierung: Anzahlung: 7.608 Euro, Laufzeit: 72 Monate, Nettodarlehen: 22.823 Euro, Gesamtbetrag: 35.901 Euro, Zinssätze: 7.71% Sollz. (gebunden), 7.99% eff.  
\*\* Zielratenfinanzierung: Anzahlung: 7.608 Euro, Laufzeit: 72 Monate, Nettodarlehen: 22.823 Euro, Zielrate: 15.215 Euro, Gesamtbetrag: 38.028 Euro, Zinssätze: 7.71% Sollz. (gebunden), 7.99% eff.,

Vermittlung für: Santander Consumer Bank  
Repräsentatives Beispiel gem. § 17 Abs. 4 PAngV. Diese Finanzierungsangebote sind Beispiele. Gerne ermitteln wir für Sie Ihr individuelles Angebot.

## Ausstattung

### Sicherheit

- Anti-Blockiersystem ABS

### Multimedia

- Radio

### Interieur

- Sportsitze vorne Super-Sportlenkrad mit Schaltwippen Sitzheizung vorne Innenspiegel automatisch abblendbar Mittelarmlehne vorne Rücksitzbanklehne geteilt umlegbar mit Mittelarmlehne Netztrennwand Fahrersitz Lendenwirbelstütze elektrisch 2 Leseleuchten vorn und 2 hinten Make-Up Spiegel
- beleuchtet Polsterung Leder Vienna Ambientebeleuchtung mehrfarbig Isofix Rücksitzbank und Beifahrersitz Fahrersitz el. einstellbar mit Memory

### Exterieur

- Rückfahrkamera Panoramaschiebedach elektrisch beheizbare Frontscheibe Parklenkassistent mit Einparkhilfe vorne und hinten abgedunkelte Scheiben hinten Außenspiegel mit Memoryfunktion elektrisch anklapp-/einstellbar und beheizbar Dachreling Sensorgesteuerte elektrische Heckklappe (virtuelles Pedal) Leichtmetallräder 19" Licht- und Sicht: LED-Scheinwerfer Lichtsensor
- LED-Tagfahrlicht
- Begrüßungs- und Verabschiedungslicht Fernlichtassistent Licht- und Regensensor Nebelscheinwerfer Technik: DCC (adaptive Fahrwerksregelung) Sprachsteuerung Front Assist mit Warnen und Bremsen auf Fahrzeuge
- Fußgänger und Radfahrer Scheckheftgepflegt 4 x elektrische Fensterheber el. Differenzialsperre

- Knieairbag vorn und Center-Airbag
- Infotainment: Navigationssystem Pro mit Farbdisplay-Touchscreen Virtual cockpit - digitales Kombiinstrument Full-Link (Apple CarPlay und Android Auto) DAB - digitaler Radioempfang Freisprecheinrichtung (Bluetooth) und induktives Laden 2x USB-C vorne
- 2x hinten Farbe: Midnight Black Metallic

### Weiteres

- Pakete: 180 kW Systemleistung (110 kW Leistung Ottomotor) Safe Driving XL 6-Gang-DSG-Automatikgetriebe Plug-In Hybrid



**STÄNDIG ÜBER 15.000 FAHRZEUGE IM BESTAND!**