



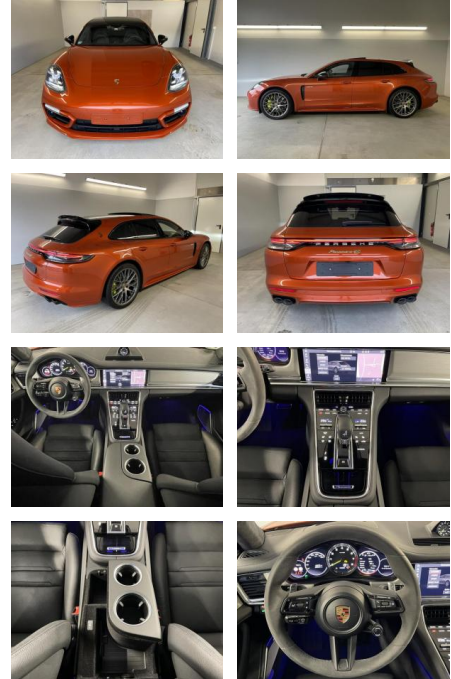
Ihr Ansprechpartner

**Herr Vinzenz Enghart**  
E-Mail: v.enghart@autopark1.de  
Telefon: 08065 906862

AutoPark GmbH  
Mailling 3 - 83104 Tuntenhausen - Tel.: 08065 / 906860

## Porsche Panamera Sport Turismo 4S E-Hybrid

AD32-29967 **Angebotsnr.:**



Erstzulassung:	Kilometer:	Farbe:	Leistung:	Kraftstoffart:
01.11.2020	43.974	Diverse	324 kW / 441 PS	Benzin

**PREIS**  
**102.770 €**

**FINANZIERUNGSBEISPIEL**  
Laufzeit: 72 Monate      Anzahlung: 25 %  
Basis-Finanzierung:\*      Mtl. Rate:  
Zielraten-Finanzierung:\*\* **870 €**

\* Basisfinanzierung: Anzahlung: 25.693 Euro, Laufzeit: 72 Monate, Nettodarlehen: 77.078 Euro, Gesamtbetrag: 121.246 Euro, Zinssätze: 7.71% Sollz. (gebunden), 7.99% eff.  
\*\* Zielratenfinanzierung: Anzahlung: 25.693 Euro, Laufzeit: 72 Monate, Nettodarlehen: 77.078 Euro, Zielrate: 51.385 Euro, Gesamtbetrag: 128.431 Euro, Zinssätze: 7.71% Sollz. (gebunden), 7.99% eff.,

Vermittlung für: Santander Consumer Bank  
Repräsentatives Beispiel gem. § 17 Abs. 4 PAngV. Diese Finanzierungsangebote sind Beispiele. Gerne ermitteln wir für Sie Ihr individuelles Angebot.

## Ausstattung

### Sicherheit

- PDC Park Distance Control hinten
- Anti-Blockiersystem ABS
- Antischlupfregelung ASC+T
- elektronische Stabilitätskontrolle (ESP / DSP)
- Servolenkung
- Regensensor
- Wegfahrsperre
- Allrad
- PDC Park Distance Control vorne

### Multimedia

- Radio
- el. Sitzverstellung
- Navigation mit Bildschirm
- Head UP Display
- Bluetooth

### Komfort

- Zentralverriegelung

- Bordcomputer

### Interieur

- Multifunktionslenkrad
- el. Fensterheber
- Sitzheizung

### Exterieur

- Leichtmetallfelgen
- metallic
- Schiebedach

### Umwelt

- Partikelfilter

### Weiteres

- Lichtsensor
- Panoramadach
- elektrische Aussenspiegel
- Sportpaket
- **Sonderausstattung: \* Ablage-Paket \***

- Rückfahrkamera
- **AreaView 360° Kamera \* Porsche Dynamic Chassis Control Sport (PDCC Sport) inkl. Torque Vectoring Plus (PTV Plus) \* Porsche InnoDrive inkl. Abstandsregeltempomat ACC (Geschwindigkeitsregelanlage inkl. Geschwindigkeitsbegrenzung) \* Fahrer-Memory-Paket \* Fußmatten \* Entfall Modellbezeichnung \* Head-up-Display \* Heckleuchten Exclusive Design \* Ionisator zur Luftreinigung \* Klimaanlage 4-Zonen-Climatronic \* Koffer-/Laderaummanagement-System \* Multifunktions-Alcantaralenkrad beheizbar inkl. Schaltwippen \* Lenksäule elektrisch verstellbar \* Matrix-LED-Scheinwerfer abgedunkelt inkl. Porsche Dynamic Light System Plus (PDLs+) mit Scheinwerfer-Reinigungsanlage \***



**STÄNDIG ÜBER 15.000 FAHRZEUGE IM BESTAND!**