



Ihr Ansprechpartner

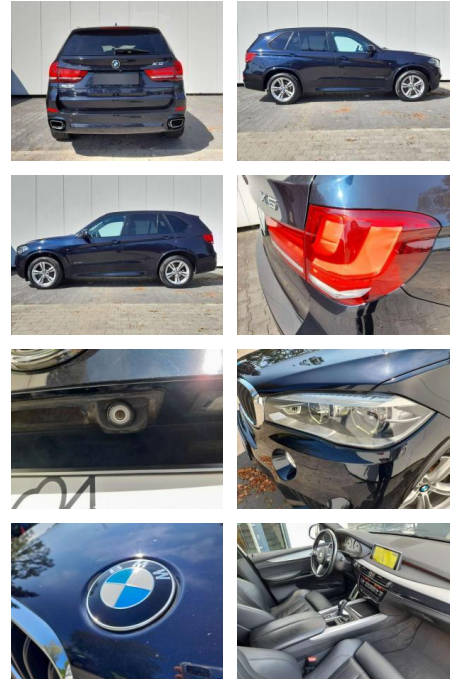
Herr Vinzenz Enghart

E-Mail: v.enghart@autopark1.de
Telefon: 08065 906862

AutoPark GmbH
Malling 3 - 83104 Tuntenhausen - Tel.: 08065 / 906860

BMW X5

AP08-310608 **Angebotsnr.:**



Erstzulassung:	Kilometer:	Farbe:	Leistung:	Kraftstoffart:	Verbr. komb.	CO2-Emission	CO2-Klasse (WLTP)
01.04.2015	189.705	Schwarz	190 kW / 258 PS	Benzin	6,0 l/100km	158 g/km	F

PREIS
25.900 €

FINANZIERUNGSBEISPIEL

Laufzeit: 72 Monate Anzahlung: 25 %
Basis-Finanzierung:* Mtl. Rate:
Zielraten-Finanzierung:** **219 €**

* Basisfinanzierung: Anzahlung: 6.475 Euro, Laufzeit: 72 Monate, Nettodarlehen: 19.425 Euro, Gesamtbetrag: 30.556 Euro, Zinssätze: 7.71% Sollz. (gebunden), 7.99% eff.
** Zielratenfinanzierung: Anzahlung: 6.475 Euro, Laufzeit: 72 Monate, Nettodarlehen: 19.425 Euro, Zielrate: 12.950 Euro, Gesamtbetrag: 32.367 Euro, Zinssätze: 7.71% Sollz. (gebunden), 7.99% eff.,

Vermittlung für: Santander Consumer Bank
Repräsentatives Beispiel gem. § 17 Abs. 4 PAngV. Diese Finanzierungsangebote sind Beispiele. Gerne ermitteln wir für Sie Ihr individuelles Angebot.

Ausstattung

Sicherheit

- Anti-Blockiersystem ABS

Multimedia

- Radio

Weiteres

- Diesel
- Achtung: Ausgleichsgetriebe macht Geräusche Sonderausstattung Außen-/Innenspiegel mit Abblendautomatik [Außenspiegel elektr. anklappbar
- alle Spiegel mit Abblendautomatik] Fahrassistenz-System: Driving Assistant Plus [Geschwindigkeits-Regelanlage
- Aktiv mit Stop&Go-Funktion
- Geschwindigkeits-Regelanlage mit Bremsfunktion
- Fahrassistenz-System: Auffahrwarnsystem mit Bremsfunktion]

- Nebelscheinwerfer LED
- Abbiegelicht
- Tagfahrlicht
- Adaptive Kurvenlicht
- Head-up-Display
- Fahrassistenz-System: Speed-Limit-Anzeige
- Fahrassistenz-System: Spurwechsel-Warnsystem] Komfortzugang (Öffnungs- und Schließsystem)
- Metallic-Lackierung Navigations-Paket ConnectedDrive [Freisprecheinrichtung Bluetooth mit erweiterte Smartphone-Anbindung
- Service-System: ConnectedDrive Services
- Audio-Navigationssystem Professional
- Service-System: Remote Services
- Service-System: Concierge Services
- Service-System: Real Time Traffic Information (RTTI)]
- Park-Distance-Control (PDC) vorn und

- Außenausstattung: Shadow-Line Hochglanz
- Einstiegsleisten mit Schriftzug M-Technic
- Dachreling Hochglanz Shadow-Line
- Dachhimmel Anthrazit (BMW Individual)
- Innenausstattung: Interieurleisten Aluminium Hexagon
- Sportsitze vorn
- Adaptive Fahrwerk M-Technic
- LM-Felgen
- Reifensystem Run-Flat (mit Notlaufeigenschaften)
- Lenkrad (Leder M-Technic)
- Lenkrad mit Schaltwippen/-tasten] Serienausstattung Airbag Beifahrerseite abschaltbar Airbag Fahrer-/Beifahrerseite
- Anti-Blockier-System (ABS) Antriebsart: Allradantrieb Antriebsart: xDrive (Allrad) Armaturenbrett vorn Audiosystem BMW Professional (Radio/CD-Player



STÄNDIG ÜBER 15.000 FAHRZEUGE IM BESTAND!