



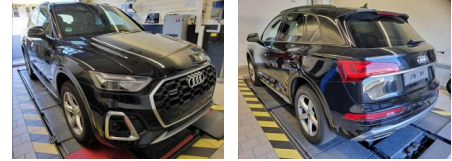
Ihr Ansprechpartner

Herr Ahmet Seren
E-Mail: a.seren@autopark1.de
Telefon: 08065 906852

AutoPark GmbH
Mailing 3 - 83104 Tuntenhausen - Tel.: 08065 / 906860

Audi Q5 40 TDI quattro S

AS86-VT12410/40 TDI quattro S



Erstzulassung:	Kilometer:	Farbe:	Leistung:	Kraftstoffart:
08.08.2022	19.800	Diverse	150 kW / 204 PS	Diesel

PREIS
44.980 €

FINANZIERUNGSBEISPIEL

Laufzeit: 72 Monate Anzahlung: 25 %
Basis-Finanzierung:* Mtl. Rate:
Zielraten-Finanzierung:** **381 €**

* Basisfinanzierung: Anzahlung: 11.245 Euro, Laufzeit: 72 Monate, Nettodarlehen: 33.735 Euro, Gesamtbetrag: 53.066 Euro, Zinssätze: 7.71% Sollz. (gebunden), 7.99% eff.
** Zielratenfinanzierung: Anzahlung: 11.245 Euro, Laufzeit: 72 Monate, Nettodarlehen: 33.735 Euro, Zielrate: 22.490 Euro, Gesamtbetrag: 56.211 Euro, Zinssätze: 7.71% Sollz. (gebunden), 7.99% eff.,

Vermittlung für: Santander Consumer Bank
Repräsentatives Beispiel gem. § 17 Abs. 4 PAngV. Diese Finanzierungsangebote sind Beispiele. Gerne ermitteln wir für Sie Ihr individuelles Angebot.

Ausstattung

Sicherheit

- Müdigkeitswarnsystem
- Notbremsassistent
- Notrufsystem
- Reifendruckkontrollsystem

Multimedia

- Soundsystem
- USB
- Sprachsteuerung
- Touchscreen

Komfort

- Berganfahrassistent
- Elektrische Heckklappe
- Lederlenkrad

Weiteres

- Schaltwippen
- Diesel
- Start Stop Automatik

• Sonderausstattung: Allwetter-/ Ganzjahresreifen

- Audi connect (Internetbasierende Dienste)
- Audi Smartphone Interface
- Business-Paket
- Einparkhilfe vorn und hinten
- optisch (APS Plus)
- Fahrassistenz-System: Anfahr-Assistent (hold assist)
- Interieur-Paket S line
- Metallic-Lackierung
- Sound-System DSP / Audi Sound-System
- Verglasung hinten abgedunkelt (Privacyverglasung)
- ***Weitere Ausstattung: Airbag Fahrer-/Beifahrerseite**
- Allradkupplung
- Audi connect (Notruf- und Assistance-System)
- Audi Drive Select

- Außenspiegel Wagenfarbe
- Dachkantenspoiler S-line
- Dachreling schwarz
- Einstiegsleisten mit Aluminiumeinlage und Schriftzug
- beleuchtet
- Fahrassistenz-System: City-Notbremsfunktion (Audi pre sense City)
- Fensterzierleisten schwarz
- Frontscheibe Akustikglas
- Funkschlüssel
- Fußmatten Velours
- Gepäckraumklappe elektr. betätigt (öffnen + schließen)
- Getränkehalter
- Harnstofftank (SCR): 12 Ltr.
- Heckleuchten LED
- Isofix-Aufnahmen für Kindersitz
- Karosserie: 4-türig
- Klimaautomatik



STÄNDIG ÜBER 15.000 FAHRZEUGE IM BESTAND!