



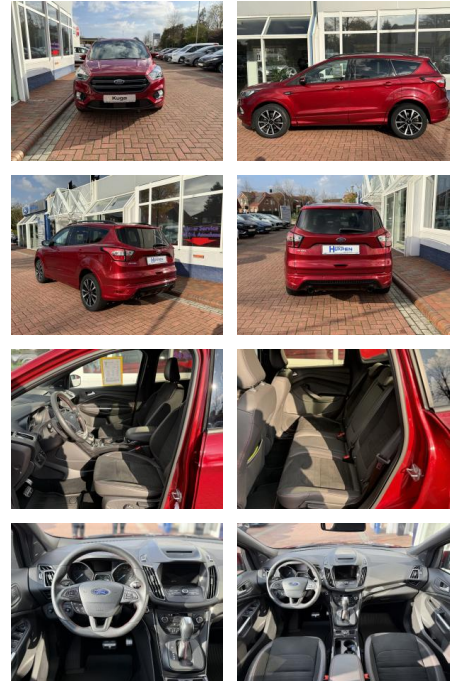
Ihr Ansprechpartner

Herr Vinzenz Enghart
E-Mail: v.enghart@autopark1.de
Telefon: 08065 906862

AutoPark GmbH
Mailling 3 - 83104 Tuntenhausen - Tel.: 08065 / 906860

Ford Kuga 2x4 Aut. ST-Line, GJR, AHK abn, Xenon,...

SN00-TK2410-110kw/150ps..



Erstzulassung:	Kilometer:	Farbe:	Leistung:	Kraftstoffart:
26.06.2019	58.623	Rot	110 kW / 150 PS	Benzin

PREIS
22.630 €

FINANZIERUNGSBEISPIEL

Laufzeit: 72 Monate Anzahlung: 25 %
Basis-Finanzierung:* Mtl. Rate:
Zielraten-Finanzierung:** **192 €**

* Basisfinanzierung: Anzahlung: 5.658 Euro, Laufzeit: 72 Monate, Nettodarlehen: 16.973 Euro, Gesamtbetrag: 26.699 Euro, Zinssätze: 7.71% Sollz. (gebunden), 7.99% eff.
** Zielratenfinanzierung: Anzahlung: 5.658 Euro, Laufzeit: 72 Monate, Nettodarlehen: 16.973 Euro, Zielrate: 11.315 Euro, Gesamtbetrag: 28.281 Euro, Zinssätze: 7.71% Sollz. (gebunden), 7.99% eff.,

Vermittlung für: Santander Consumer Bank
Repräsentatives Beispiel gem. § 17 Abs. 4 PAngV. Diese Finanzierungsangebote sind Beispiele. Gerne ermitteln wir für Sie Ihr individuelles Angebot.

Ausstattung

Sicherheit

- Notrufsystem
- Reifendruckkontrollsystem
- PDC Park Distance Control hinten
- Anti-Blockiersystem ABS
- elektronische Stabilitätskontrolle (ESP / DSP)
- Servolenkung
- Geschwindigkeitsregelung (Tempomat)
- Regensensor
- Wegfahrsperr
- Kindersitzbefestigung
- PDC Park Distance Control vorne
- Spurhalteassistent
- Geschwindigkeitsregelanlage
- Paket: Sicht
- Wegfahrsperr

Multimedia

- Volldigitales Kombiinstrument
- Android Auto

- CarPlay
- Soundsystem
- USB
- Radio DAB
- Sprachsteuerung
- Touchscreen
- Radio
- Freisprechen
- el. Sitzverstellung
- Navigation mit Bildschirm
- MP3 Anschluss
- Bluetooth
- Sitz: Fahrersitz
- 10-fach elektrisch ei.

Komfort

- Berganfahrassistent
- Beheizbare Frontscheibe
- Beheizbares Lenkrad
- Elektrische Heckklappe
- Klimaautomatik

- Front-, Seiten- und weitere Airbags
- Lederlenkrad
- Lordosenstütze
- Zentralverriegelung
- Fernbedienung Zentralverriegelung
- Bordcomputer
- Automatik
- Getriebe: 6-Gang-Automatik

Interieur

- Winterpaket
- Lederpolsterung
- Multifunktionslenkrad
- el. Fensterheber
- Armlehne vorne
- Sitzheizung
- Dachkonsole mit Brillenablagefach
- Fensterheber vorn und hinten
- elektrisch
- Klimaanlage mit automatischer Temperat.
- Mittelarmlehne hinten mit Becherhalter



STÄNDIG ÜBER 15.000 FAHRZEUGE IM BESTAND!