



Ihr Ansprechpartner

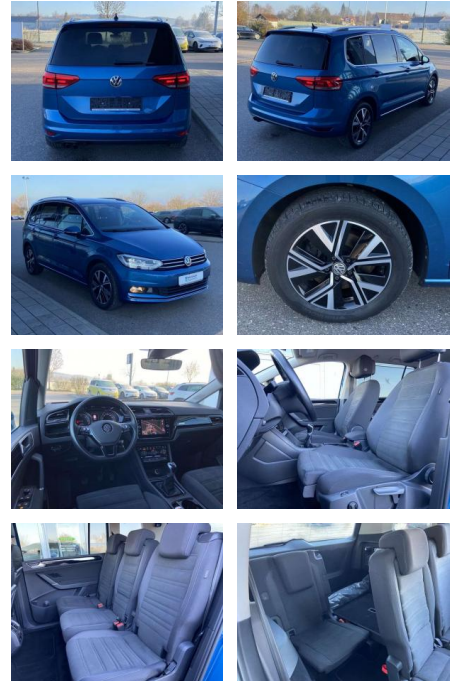
**Herr Vinzenz Enghart**

E-Mail: v.enghart@autopark1.de  
Telefon: 08065 906862

AutoPark GmbH  
Mailing 3 - 83104 Tuntenhausen - Tel.: 08065 / 906860

## Volkswagen Touran 2.0 TDI HIGHLINE 7-SITZER 17"

SS00-052741 **Angebotsnr.:**



Erstzulassung:	Kilometer:	Farbe:	Leistung:	Kraftstoffart:
01.08.2020	51.236		110 kW / 150 PS	Benzin

**PREIS**  
**27.340 €**

### FINANZIERUNGSBEISPIEL

Laufzeit: 72 Monate      Anzahlung: 25 %  
Basis-Finanzierung:\*      Mtl. Rate:  
Zielraten-Finanzierung:\*\* **232 €**

\* Basisfinanzierung: Anzahlung: 6.835 Euro, Laufzeit: 72 Monate, Nettodarlehen: 20.505 Euro, Gesamtbetrag: 32.255 Euro, Zinssätze: 7.71% Sollz. (gebunden), 7.99% eff.  
\*\* Zielratenfinanzierung: Anzahlung: 6.835 Euro, Laufzeit: 72 Monate, Nettodarlehen: 20.505 Euro, Zielrate: 13.670 Euro, Gesamtbetrag: 34.166 Euro, Zinssätze: 7.71% Sollz. (gebunden), 7.99% eff.,

Vermittlung für: Santander Consumer Bank  
Repräsentatives Beispiel gem. § 17 Abs. 4 PAngV. Diese Finanzierungsangebote sind Beispiele. Gerne ermitteln wir für Sie Ihr individuelles Angebot.

## Ausstattung

### Sicherheit

- Anti-Blockiersystem ABS

### Multimedia

- Radio

### Interieur

- Sitzheizung vorne Innenspiegel automatisch abblendbar Mittelarmlehne vorne Beifahrersitz umklappbar Kindersitzverankerung für Kindersitzsystem ISOFIX Seitenairbags vorn und hinten 2 Leseleuchten vorn Netztrennwand Klapptisch an den Vordersitzlehnen Schublade unter dem rechten Vordersitz klimatisiertes Handschuhfach Sport-Komfortsitze vorne el. Lendenwirbelstütze Fahrersitz mit Massagefunktion Multifunktions-Lederlenkrad Make-Up Spiegel

- beleuchtet Fußraumbeleuchtung Vordersitze höhenverstellbar und Sitzneigungsverstellung Fahrersitz

### Exterieur

- beheizbare Scheibenwaschdüsen vorne Dachreling chrom elektrische Heckklappe abgedunkelte Scheiben hinten Außenspiegel el. anklapp-/einstell-/beheizbar mit Memory - automatisch abblendbar Licht- und Sicht: LED-Scheinwerfer mit LED-Tagfahrlicht und Kurvenfahrlicht Ambiente und Umfeldbeleuchtung Tagfahrlicht dynamische Fernlichtregulierung (maskiertes Dauerfernlicht) Licht- und Regensensor LED-Kennzeichenbeleuchtung Scheinwerferreinigungsanlage Nebelscheinwerfer mit Abbiegelicht Kurvenfahrlicht Technik: Front-Assist

- ASR und Traktionskontrolle Servotronic Fernbedienung (ZV) 6-Gang-Schaltgetriebe Reifendruckkontrolle Multifunktionsanzeige Colour Automatische Distanzregelung ACC (Abstandstempomat) Start-Stop-Automatik el. Parkbremse inkl. AutoHold-Funktion Climatronic SCR (AdBlue) proaktives Insassenschutzsystem Müdigkeitserkennung Euro 6d-TEMP-EVAP-ISC Infotainment: Navigationssystem Discover Media mit Farbdisplay-Touchscreen Radio Composition Media Volkswagen Media Control 8 Lautsprecher 2 x USB und AUX-In Freisprecheinrichtung (Bluetooth) und induktives Laden Farbe: Caribbean Blue Metallic -Fr. 08:00-18:00 Uhr
- Samstags bis 16:00 Uhr geöffnet. Gerne beraten wir Sie über günstige Finanzierungsmodelle und nehmen Ihr



**STÄNDIG ÜBER 15.000 FAHRZEUGE IM BESTAND!**