



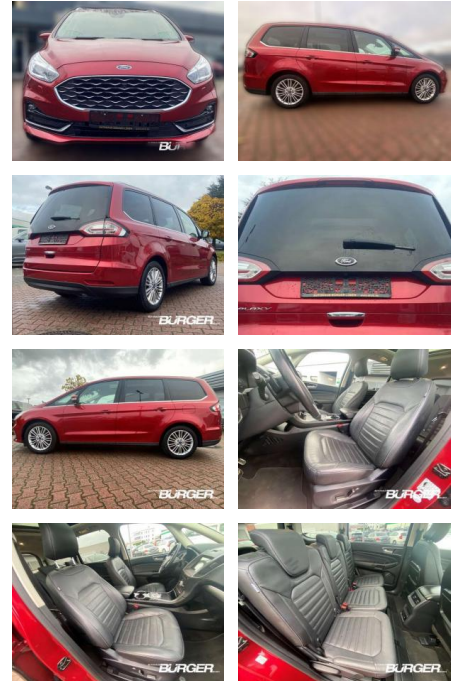
Ihr Ansprechpartner

**Herr Ahmet Seren**  
E-Mail: a.seren@autopark1.de  
Telefon: 08065 906852

AutoPark GmbH  
Mailing 3 - 83104 Tuntenhausen - Tel.: 08065 / 906860

## Ford Galaxy Titanium 2.0 7-Sitzer Pano AHK

CB01-LT26425Angebotsnr.:



Erstzulassung:	Kilometer:	Farbe:	Leistung:	Kraftstoffart:
01.01.2021	107.550	Rot	140 kW / 190 PS	Diesel

**PREIS**  
**31.140 €**

**FINANZIERUNGSBEISPIEL**  
Laufzeit: 72 Monate      Anzahlung: 25 %  
Basis-Finanzierung:\*      Mtl. Rate:  
Zielraten-Finanzierung:\*\* **264 €**

\* Basisfinanzierung: Anzahlung: 7.785 Euro, Laufzeit: 72 Monate, Nettodarlehen: 23.355 Euro, Gesamtbetrag: 36.738 Euro, Zinssätze: 7.71% Sollz. (gebunden), 7.99% eff.  
\*\* Zielratenfinanzierung: Anzahlung: 7.785 Euro, Laufzeit: 72 Monate, Nettodarlehen: 23.355 Euro, Zielrate: 15.570 Euro, Gesamtbetrag: 38.915 Euro, Zinssätze: 7.71% Sollz. (gebunden), 7.99% eff.,

Vermittlung für: Santander Consumer Bank  
Repräsentatives Beispiel gem. § 17 Abs. 4 PAngV. Diese Finanzierungsangebote sind Beispiele. Gerne ermitteln wir für Sie Ihr individuelles Angebot.

## Ausstattung

### Sicherheit

- Anti-Blockiersystem ABS

### Multimedia

- Radio

### Weiteres

- Diesel
- Getriebe Automatik Technik Bordcomputer
- Start-Stop-Automatik Schaltwippen
- Assistenten Totwinkel-Assistent
- Müdigkeitserkennung Park-Lenk-Assistent
- Regensensor Fernlichtassistent
- Lichtsensoren Notbremsassistent
- Berganfahrassistent Spurhalteassistent
- Abstandsregeltempomat
- Abstands-/Kollisionswarner Komfort
- Servolenkung Zentralverriegelung
- Elektrischer Fensterheber
- Lederausstattung Sitzheizung Elektrische
- Aussenspiegel Tempomat

- Zwischenverkauf und Irrtümer vorbehalten. Die Fahrzeugbeschreibung dient lediglich der allgemeinen Identifizierung des Fahrzeuges und stellt keine Gewährleistung im kaufrechtlichen Sinne dar. Änderungen
- Irrtümer und Zwischenverkauf vorbehalten. Für die Richtigkeit der Angaben übernehmen wir keine Gewähr! Ausschlaggebend sind einzig und alleine die Vereinbarungen im Kaufvertrag.



**STÄNDIG ÜBER 15.000 FAHRZEUGE IM BESTAND!**