



Ihr Ansprechpartner

**Herr Vinzenz Englhart**

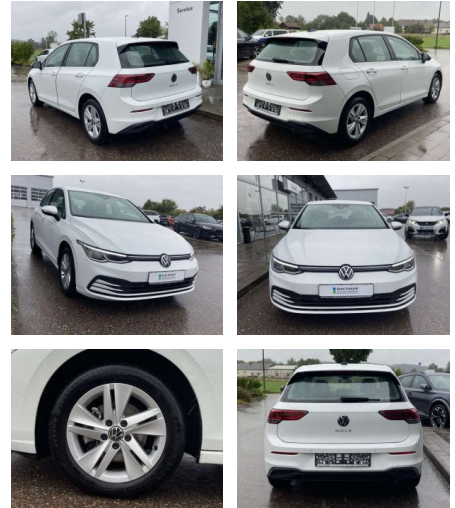
E-Mail: v.englhart@autopark1.de

Telefon: 08065 906862

AutoPark GmbH  
Malling 3 - 83104 Tuntenhausen - Tel.: 08065 / 906860

## Volkswagen Golf 2.0 TDI Life AHK+NAVI+LED

SS00-008363AAngebotsnr.:



Erstzulassung:	Kilometer:	Farbe:	Leistung:	Kraftstoffart:
01.09.2020	36.788		85 kW / 116 PS	Benzin

**PREIS**  
**22.190 €**

### FINANZIERUNGSBEISPIEL

Laufzeit: 72 Monate      Anzahlung: 25 %  
Basis-Finanzierung:\*      Mtl. Rate:  
Zielraten-Finanzierung:\*\* **188 €**

\* Basisfinanzierung: Anzahlung: 5.548 Euro, Laufzeit: 72 Monate, Nettodarlehen: 16.643 Euro, Gesamtbetrag: 26.180 Euro, Zinssätze: 7.71% Sollz. (gebunden), 7.99% eff.  
\*\* Zielratenfinanzierung: Anzahlung: 5.548 Euro, Laufzeit: 72 Monate, Nettodarlehen: 16.643 Euro, Zielrate: 11.095 Euro, Gesamtbetrag: 27.731 Euro, Zinssätze: 7.71% Sollz. (gebunden), 7.99% eff.,

Vermittlung für: Santander Consumer Bank  
Repräsentatives Beispiel gem. § 17 Abs. 4 PAngV. Diese Finanzierungsangebote sind Beispiele. Gerne ermitteln wir für Sie Ihr individuelles Angebot.

## Ausstattung

### Interieur

- Sitzheizung vorne Lendenwirbelstützen vorne Mittelarmlehne vorne Vordersitze höhenverstellbar Rücksitzbanklehne geteilt umlegbar mit Mittelarmlehne 2 Leseleuchten vorn Komfortsitze vorne Make-Up Spiegel
- beleuchtet Multifunktionslederlenkrad
- beheizbar Isofix Rücksitzbank und Beifahrersitz

### Exterieur

- beheizbare Scheibenwaschdüsen vorne abnehmbare Anhängerkupplung Außenspiegel el. einstellbar und beheizbar Ganzjahresreifen Leichtmetallräder 16" Licht- und Sicht: LED-Scheinwerfer Lichtsensor
- LED-Tagfahrlicht
- Begrüßungs- und Verabschiedungslicht LED-Heckleuchten Technik: Fahrassistent

- Fußgänger und Radfahrer Scheckheftgepflegt Servotronic 6-Gang-Schaltgetriebe Airbag für Fahrer und Beifahrer mit Beifahrer-Airbag-Deaktivierung el. Differenzialsperre (XDS) Verkehrszeichenerkennung Reifendruckkontrolle Start-Stop-Automatik autom. Distanzregelung ACC (Abstandstempomat) el. Parkbremse inkl. AutoHold-Funktion Keyless-Go (Start-Knopf) SCR (AdBlue) Pannen-Set Müdigkeitserkennung Euro 6d-TEMP-EVAP-ISC Infotainment: Navigationssystem Discover Media mit Farbdisplay-Touchscreen App-Connect (Apple CarPlay und Android Auto) kabellos und kabelgebunden Active-Info-Display - digitales Kombiinstrument DAB - digitaler Radioempfang Freisprecheinrichtung

- 2x hinten Farbe: Pure White -Fr. 08:00-18:00 Uhr
- Samstags bis 16:00 Uhr geöffnet. Gerne beraten wir Sie über günstige Finanzierungsmodelle und nehmen Ihr derzeitiges Fahrzeug in Zahlung. [www.auto-schuechl.de/finanzierung](http://www.auto-schuechl.de/finanzierung) Irrtümer
- Änderungen oder Zwischenverkauf vorbehalten. [www.auto-schuechl.de](http://www.auto-schuechl.de)

### Weiteres

- Pakete: Business-Premium-Paket



**STÄNDIG ÜBER 15.000 FAHRZEUGE IM BESTAND!**