



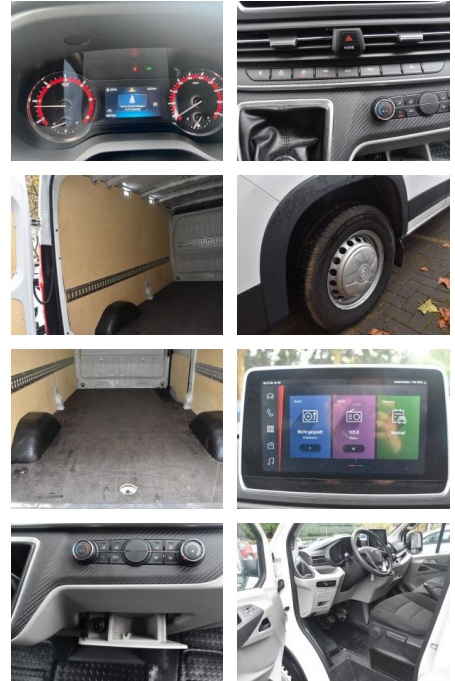
Ihr Ansprechpartner

**Herr Ahmet Seren**  
E-Mail: a.seren@autopark1.de  
Telefon: 08065 906852

AutoPark GmbH  
Mailing 3 - 83104 Tuntenhausen - Tel.: 08065 / 906860

## Maxus Deliver 9 Hoch Kamera 1.Hd Allwetter

AH78-3981 **Angebotsnr.:**



Erstzulassung:	Kilometer:	Farbe:	Leistung:	Kraftstoffart:
10.11.2022	66.979	Diverse	108 kW / 147 PS	Diesel

**PREIS**  
**24.880 €**

### FINANZIERUNGSBEISPIEL

Laufzeit: 72 Monate      Anzahlung: 25 %  
Basis-Finanzierung:\*      Mtl. Rate:  
Zielraten-Finanzierung:\*\* **211 €**

\* Basisfinanzierung: Anzahlung: 6.220 Euro, Laufzeit: 72 Monate, Nettodarlehen: 18.660 Euro, Gesamtbetrag: 29.353 Euro, Zinssätze: 7.71% Sollz. (gebunden), 7.99% eff.  
\*\* Zielratenfinanzierung: Anzahlung: 6.220 Euro, Laufzeit: 72 Monate, Nettodarlehen: 18.660 Euro, Zielrate: 12.440 Euro, Gesamtbetrag: 31.092 Euro, Zinssätze: 7.71% Sollz. (gebunden), 7.99% eff.,

Vermittlung für: Santander Consumer Bank  
Repräsentatives Beispiel gem. § 17 Abs. 4 PAngV. Diese Finanzierungsangebote sind Beispiele. Gerne ermitteln wir für Sie Ihr individuelles Angebot.

## Ausstattung

### Weiteres

- Diesel
- \* **1.HandWeitere Ausstattung:**
- Airbag Fahrer-/Beifahrerseite
- Alarmanlage
- Armlehne Fahrersitz
- Audio-/Radio-Fernbedienung am Lenkrad
- Audiosystem: Radio mit CD-Player (MP3-fähig) und Freisprecheinrichtung Bluetooth
- Automatische Fahrlichtschaltung / Lichtsensor
- Automatische Türverriegelung
- Außenspiegel elektr. verstell- und heizbar
- beide
- Blinkleuchten im Außenspiegel integriert
- Bodenbelag im Lade-/Fahrgastraum Gummi
- Bordcomputer
- Bremsassistent

- Einparkhilfe hinten
- Elektron. Stabilitäts-Programm (ESP)
- Fahrassistenz-System: Fahrprofilauswahl (Fahrmodi)
- Fahrassistenz-System: Spurverlassenswarnung
- Heckflügeltüren (Öffnungswinkel 236 Grad)
- Innenausstattung: Zierteile Carbon-Optik
- Innenbeleuchtung im Fahrerhaus und Lade-/Fahrgastraum
- Karosserie/Aufbau: Kasten Hochraum
- Lenkrad mit Multifunktion
- Lenksäule (Lenkrad) höhenverstellbar
- Motor 2
- 0 Ltr. - 108 kW TDCi
- Notrufsystem (eCall)
- Radioempfang Digital (DAB+)
- Radstand 3760 mm
- Reserverad vollwertig
- Scheinwerfer Halogen

- Schiebetür Lade-/Fahrgastraum rechts
- Seitenairbag vorn
- Fahrer-/Beifahrerseite
- Sitz vorn links mechan. verstellbar (8-fach)
- Sitzausstattung: 3-Sitzer
- Sitze im Fahrerhaus: Beifahrersitzbank
- Start/Stop-Anlage
- Stoßfänger vorn teilweise in Wagenfarbe
- Verkleidung im Lade-/FG-Raum: Seitenwände Schutzblech halbhoch
- Zentralverriegelung mit Fernbedienung
- Zul. Gesamtgewicht 3
- **50 t\* Weitere**



**STÄNDIG ÜBER 15.000 FAHRZEUGE IM BESTAND!**