



Ihr Ansprechpartner

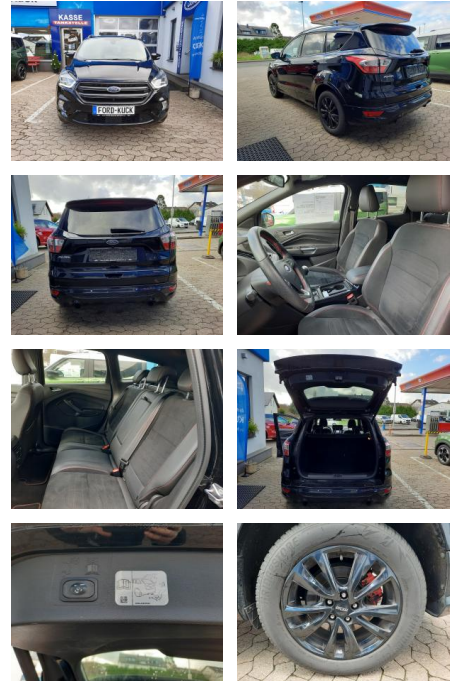
Herr Vinzenz Enghart

E-Mail: v.enghart@autopark1.de
Telefon: 08065 906862

AutoPark GmbH
Mailing 3 - 83104 Tuntenhausen - Tel.: 08065 / 906860

Ford Kuga 1.5 EcoBoost ST-Line 4x2 150 PS Schalt...

CD01-CD2411-~~2019~~2021M:



Erstzulassung:	Kilometer:	Farbe:	Leistung:	Kraftstoffart:
22.11.2019	81.500	Schwarz	110 kW / 150 PS	Benzin

PREIS
19.490 €

FINANZIERUNGSBEISPIEL

Laufzeit: 72 Monate Anzahlung: 25 %
Basis-Finanzierung:* Mtl. Rate:
Zielraten-Finanzierung:** **165 €**

* Basisfinanzierung: Anzahlung: 4.873 Euro, Laufzeit: 72 Monate, Nettodarlehen: 14.618 Euro, Gesamtbetrag: 22.994 Euro, Zinssätze: 7.71% Sollz. (gebunden), 7.99% eff.
** Zielratenfinanzierung: Anzahlung: 4.873 Euro, Laufzeit: 72 Monate, Nettodarlehen: 14.618 Euro, Zielrate: 9.745 Euro, Gesamtbetrag: 24.357 Euro, Zinssätze: 7.71% Sollz. (gebunden), 7.99% eff.,

Vermittlung für: Santander Consumer Bank
Repräsentatives Beispiel gem. § 17 Abs. 4 PAngV. Diese Finanzierungsangebote sind Beispiele. Gerne ermitteln wir für Sie Ihr individuelles Angebot.

Ausstattung

Besonderheiten

- Rückfahrkamera

Sicherheit

- PDC Park Distance Control hinten
- Anti-Blockiersystem ABS
- Antischlupfregelung ASC+T
- elektronische Stabilitätskontrolle (ESP / DSP)
- Servolenkung
- Geschwindigkeitsregelung (Tempomat)
- Regensensor
- Tagfahrlicht
- Wegfahrsperrung
- Kindersitzbefestigung
- PDC Park Distance Control vorne
- Wegfahrsperrung (elektronisch)
- Isofix-Aufnahmen für Kindersitz
- Anti-Blockier-System (ABS)
- Servolenkung elektrisch
- Antischlupfregelung (ASR)

- Elektron. Stabilitäts-Programm (ESP)
- Geschwindigkeits-Begrenzeranlage
- Scheinwerfer-Reinigungsanlage (SRA)
- Bi-Xenon-Scheinwerfer mit Abbiegelicht
- Heckleuchten LED
- Tagfahrlicht
- Tagfahrlicht LED

Multimedia

- USB
- Sprachsteuerung
- Radio
- Navigation mit Bildschirm
- Sprachsteuerung und Bluetooth-Schnittstelle

Komfort

- Beheizbare Frontscheibe
- Elektrische Heckklappe
- Klimaautomatik
- Zentralverriegelung

- Bordcomputer
- Zentralverriegelung mit Fernbedienung
- Audiobedienung am Lenkrad
- Geschwindigkeits-Regelanlage (Tempomat)
- Außenspiegel elektr. verstell- und heizbar
- Fahrassistenz-System: Berganfahr-Assistent (Hill-Holder)
- Winter-Paket
- Frontscheibe heizbar

Interieur

- Multifunktionslenkrad
- Sportsitze
- Sitzheizung
- Mittelkonsole mit Armlehne
- Sportsitze vorn
- Rücksitzlehne geteilt/klappbar (60:40)
- Klimaautomatik 2-Zonen
- Sitz vorn links höhenverstellbar



STÄNDIG ÜBER 15.000 FAHRZEUGE IM BESTAND!