



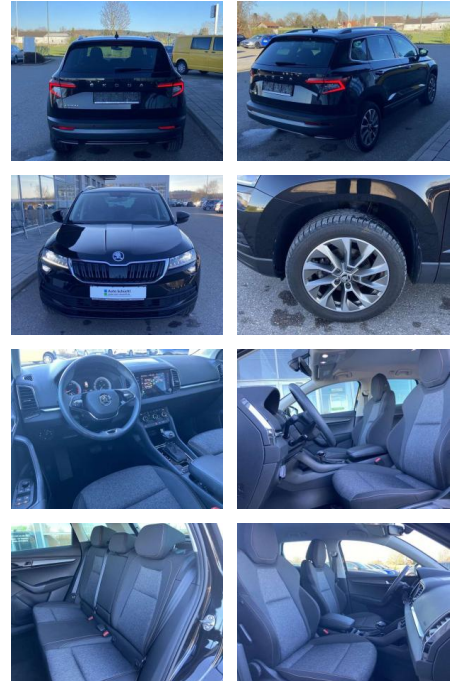
Ihr Ansprechpartner

Herr Ahmet Seren
E-Mail: a.seren@autopark1.de
Telefon: 08065 906852

AutoPark GmbH
Malling 3 - 83104 Tuntenhausen - Tel.: 08065 / 906860

Skoda Karoq 1.5 TSI DSG Ambition 17"+EL.HECK

SS00-038407 **Angebotsnr.:**



Erstzulassung:	Kilometer:	Farbe:	Leistung:	Kraftstoffart:
01.09.2021	22.610		110 kW / 150 PS	Benzin

PREIS
28.990 €

FINANZIERUNGSBEISPIEL

Laufzeit: 72 Monate Anzahlung: 25 %
Basis-Finanzierung:* Mtl. Rate:
Zielraten-Finanzierung:** **246 €**

* Basisfinanzierung: Anzahlung: 7.248 Euro, Laufzeit: 72 Monate, Nettodarlehen: 21.743 Euro, Gesamtbetrag: 34.202 Euro, Zinssätze: 7.71% Sollz. (gebunden), 7.99% eff.
** Zielratenfinanzierung: Anzahlung: 7.248 Euro, Laufzeit: 72 Monate, Nettodarlehen: 21.743 Euro, Zielrate: 14.495 Euro, Gesamtbetrag: 36.229 Euro, Zinssätze: 7.71% Sollz. (gebunden), 7.99% eff.,

Vermittlung für: Santander Consumer Bank
Repräsentatives Beispiel gem. § 17 Abs. 4 PAngV. Diese Finanzierungsangebote sind Beispiele. Gerne ermitteln wir für Sie Ihr individuelles Angebot.

Ausstattung

Interieur

- Sitzheizung vorne und hinten
- Innenspiegel automatisch abblendbar
- Lendenwirbelstützen vorne
- Mittelarmlehne vorne
- Kindersicherung
- elektrisch betätigt Vordersitze
- höhenverstellbar
- Kindersitzverankerung für Kindersitzsystem ISOFIX
- Rücksitzbanklehne geteilt umlegbar mit Mittelarmlehne
- 2 Leseleuchten vorn
- Netztrennwand
- Multifunktionslenkrad
- Ambientebeleuchtung mehrfarbig

- Samstags bis 16:00 Uhr geöffnet. Gerne beraten wir Sie über günstige Finanzierungsmodelle und nehmen Ihr derzeitiges Fahrzeug in Zahlung. www.auto-schuechl.de/finanzierung
- Irrtümer
- Änderungen oder Zwischenverkauf vorbehalten. www.auto-schuechl.de

Weiteres

- Pakete: 7-Gang-DSG-Automatikgetriebe

Exterieur

- Anhängervorrichtung schwenkbar
- beheizbare Scheibenwaschdüsen vorne
- Einparkhilfe hinten
- Dachreling chrom
- elektrische Heckklappe
- abgedunkelte Scheiben hinten
- Leichtmetallräder 17"
- Außenspiegel automatisch abblendbar + elektrisch anklapp-/einstell-/beheizbar



STÄNDIG ÜBER 15.000 FAHRZEUGE IM BESTAND!