



Ihr Ansprechpartner

**Herr Vinzenz Enghart**

E-Mail: v.enghart@autopark1.de

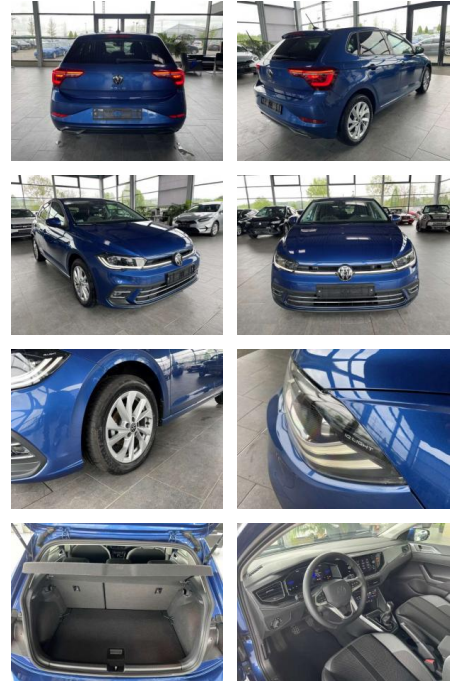
Telefon: 08065 906862

AutoPark GmbH  
Malling 3 - 83104 Tuntenhausen - Tel.: 08065 / 906860

## Volkswagen Polo VI Style 1.0 LED ACC IQ Drive

AR35-0980

Angebotsnr.:



Erstzulassung:	Kilometer:	Farbe:	Leistung:	Kraftstoffart:	Verbr. komb.	CO2-Emission	CO2-Klasse (WLTP)
01.08.2023	20.100	Blau	70 kW / 95 PS	Benzin	5,5 l/100km	126 g/km	D

**PREIS**  
**19.510 €**

### FINANZIERUNGSBEISPIEL

Laufzeit: 72 Monate      Anzahlung: 25 %  
Basis-Finanzierung:\*      Mtl. Rate:  
Zielraten-Finanzierung:\*\*      **165 €**

\* Basisfinanzierung: Anzahlung: 4.878 Euro, Laufzeit: 72 Monate, Nettodarlehen: 14.633 Euro, Gesamtbetrag: 23.018 Euro, Zinssätze: 7.71% Sollz. (gebunden), 7.99% eff.  
\*\* Zielratenfinanzierung: Anzahlung: 4.878 Euro, Laufzeit: 72 Monate, Nettodarlehen: 14.633 Euro, Zielrate: 9.755 Euro, Gesamtbetrag: 24.382 Euro, Zinssätze: 7.71% Sollz. (gebunden), 7.99% eff.,

Vermittlung für: Santander Consumer Bank  
Repräsentatives Beispiel gem. § 17 Abs. 4 PAngV. Diese Finanzierungsangebote sind Beispiele. Gerne ermitteln wir für Sie Ihr individuelles Angebot.

## Ausstattung

### Sicherheit

- ABS
- Airbag
- Beifahrer-Airbag
- Wegfahrsperre
- Seitenairbags
- ESP
- Antriebsschlupfregelung
- Reifendruckkontrolle
- Traktionskontrolle
- Kopfairbag
- Kindersitzbefestigung
- Notrufsystem
- Notrad
- Isofix Beifahrersitz Entertainment: Radio
- Telefonvorbereitung
- USB-Anschluss
- MP3
- Bluetooth
- Freisprecheinrichtung

- Apple CarPlay
- Android Auto
- DAB
- Touchscreen
- Musikstreaming

### Komfort

- Servolenkung
- Zentralverriegelung
- Elektrischer Fensterheber
- Sitzheizung
- Elektrische Aussenspiegel
- Teilbare Rucksitzlehne
- Tempomat
- Multifunktionslenkrad
- Innenspiegel autom. abblendbar
- Mittelarmlehne
- Innenraumfilter
- Lenksäule einstellbar
- Sportsitze
- ParkDistanceControl vorne und hinten

- Ambientebeleuchtung
- Lordosenstütze
- Lederlenkrad
- Geschwindigkeitsbegrenzungsanlage
- Klimaautomatik-2-Zonen
- Funkfernbedienung Sicht: LED-Hauptscheinwerfer
- adaptives Kurvenlicht
- Dynamisches Kurvenlicht
- LED-Tagfahrlicht
- LED-Rueckleuchten
- Nebelscheinwerfer
- Scheinwerferregulierung
- Aussenspiegel beheizbar
- Privacyverglasung

### Umwelt

- Grüne Umweltplakette Qualität: Garantie
- Scheckheftgepflegt
- HUAU neu



**STÄNDIG ÜBER 15.000 FAHRZEUGE IM BESTAND!**