



Ihr Ansprechpartner

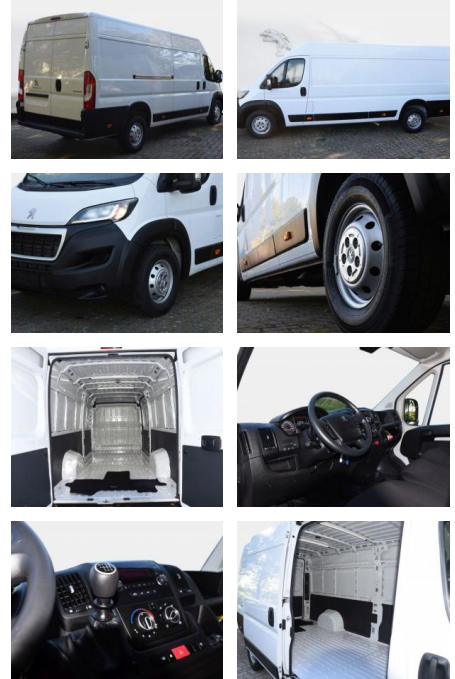
Herr Vinzenz Enghart

E-Mail: v.enghart@autopark1.de
Telefon: 08065 906862

AutoPark GmbH
Mailing 3 - 83104 Tuntenhausen - Tel.: 08065 / 906860

Peugeot Boxer 435 L4H2 Pro BlueHDI 140

SD02-240 018946 gebotsnr.:



Erstzulassung:	Kilometer:	Farbe:	Leistung:	Kraftstoffart:
11.01.2023	24.900	Diverse	103 kW / 140 PS	Diesel

PREIS
36.280 €

FINANZIERUNGSBEISPIEL

Laufzeit: 72 Monate Anzahlung: 25 %
Basis-Finanzierung:* Mtl. Rate:
Zielraten-Finanzierung:** **307 €**

* Basisfinanzierung: Anzahlung: 9.070 Euro, Laufzeit: 72 Monate, Nettodarlehen: 27.210 Euro, Gesamtbetrag: 42.802 Euro, Zinssätze: 7.71% Sollz. (gebunden), 7.99% eff.
** Zielratenfinanzierung: Anzahlung: 9.070 Euro, Laufzeit: 72 Monate, Nettodarlehen: 27.210 Euro, Zielrate: 18.140 Euro, Gesamtbetrag: 45.339 Euro, Zinssätze: 7.71% Sollz. (gebunden), 7.99% eff.,

Vermittlung für: Santander Consumer Bank
Repräsentatives Beispiel gem. § 17 Abs. 4 PAngV. Diese Finanzierungsangebote sind Beispiele. Gerne ermitteln wir für Sie Ihr individuelles Angebot.

Ausstattung

Weiteres

- Diesel
- **Sonderausstattung:** * **Audiosystem: Digitales Audiosystem (DAB) mit USB ***
- **Dachantenne Digital (kurz) ***
- **Radiofernbedienung am Lenkrad ***
- **Freisprecheinrichtung Bluetooth ***
- **Federung hinten verstärkt ***
- **Geschwindigkeits-Begrenzeranlage ***
- **Klimaanlage**
- ***Seriensausstattung:** * **Airbag Fahrerseite**
- *** Anti-Blockier-System (ABS) ***
- **Antriebsart: Frontantrieb ***
- **Außenspiegel elektr. verstell- und heizbar**
- beide * Außenspiegel mit Weitwinkel *
- Bordcomputer * Dachantenne Digital (kurz) * Elektron. Stabilitäts-Programm (ESP) * Fahrassistenz-System: Fußgängererkennung und -warnung * Fensterheber elektrisch vorn * Getriebe

- 2 Ltr. - 103 kW Blue-HDI FAP KAT (2179 ccm) * Radiovorbereitung
- 4 Lautsprecher * Radstand 4035 mm * Reserverad in Fahrbereifung *
- Rußpartikelfilter * Schadstoffarm nach Abgasnorm Euro 6d * Scheibenbremse hinten * Schiebetür Lade-/Fahrgastraum rechts * SCR-System (AdBlue-Technologie) * Seitenschutzleisten * Servolenkung *
- Sitzbezug / Polsterung: Stoff * Sitze im Fahrerhaus: Beifahrerdoppelsitz (inkl. Automatiksicherheitsgurt) * Sitze im Fahrerhaus: Fahrersitz mit Lendenwirbelstütze * Start/Stop-Anlage * Steckdose im Lade-/Fahrgastraum *
- Trittstufe unter Schiebetür rechts (elektrisch) * Verkleidung im Lade-/FG-Raum: halbhoch * Wegfahrsperrung mit Transponder * Zentralverriegelung mit Fernbedienung * Zul. Gesamtgewicht 3
- 50 t



STÄNDIG ÜBER 15.000 FAHRZEUGE IM BESTAND!