



Ihr Ansprechpartner

Herr Vinzenz Enghart

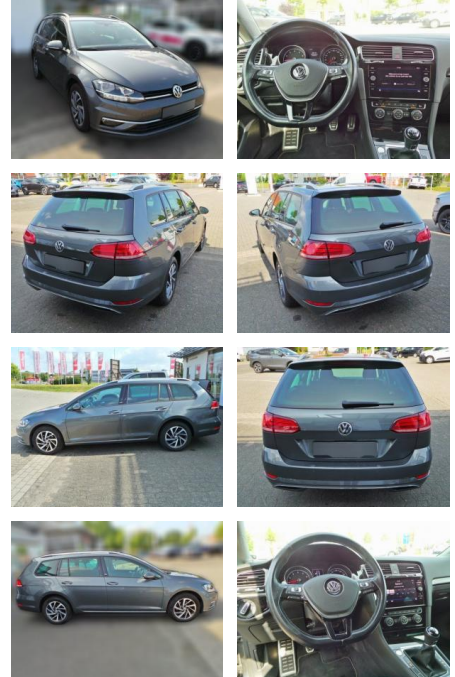
E-Mail: v.enghart@autopark1.de

Telefon: 08065 906862

AutoPark GmbH
Mailing 3 - 83104 Tuntenhausen - Tel.: 08065 / 906860

Volkswagen Golf Variant Golf VII Variant 1.0 TSI

WK03-6398-61 Angebotsnr.:



Erstzulassung: 25.12.2017 **Kilometer:** 107.690 **Farbe:** **Leistung:** 81 kW / 110 PS **Kraftstoffart:** Benzin

PREIS
14.680 €

FINANZIERUNGSBEISPIEL
Laufzeit: 72 Monate Anzahlung: 25 %
Basis-Finanzierung:* Mtl. Rate:
Zielraten-Finanzierung:** **124 €**

* Basisfinanzierung: Anzahlung: 3.670 Euro, Laufzeit: 72 Monate, Nettodarlehen: 11.010 Euro, Gesamtbetrag: 17.319 Euro, Zinssätze: 7.71% Sollz. (gebunden), 7.99% eff.
** Zielratenfinanzierung: Anzahlung: 3.670 Euro, Laufzeit: 72 Monate, Nettodarlehen: 11.010 Euro, Zielrate: 7.340 Euro, Gesamtbetrag: 18.345 Euro, Zinssätze: 7.71% Sollz. (gebunden), 7.99% eff.,

Vermittlung für: Santander Consumer Bank
Repräsentatives Beispiel gem. § 17 Abs. 4 PAngV. Diese Finanzierungsangebote sind Beispiele. Gerne ermitteln wir für Sie Ihr individuelles Angebot.

Ausstattung

Sicherheit

- Müdigkeitswarnsystem
- Notbremsassistent
- Reifendruckkontrollsystem

Multimedia

- Soundsystem
- USB
- Touchscreen

Komfort

- Berganfahrassistent
- Lederlenkrad
- Lordosenstütze
- Keyless Entry

Weiteres

- Start Stop Automatik
- Servolenkung
- Zentralverriegelung
- El. Fensterheber

- El. Seitenspiegel
- Schlüssellose Zentralverriegelung
- Armlehne
- Innenspiegel autom. abblendend
- Multifunktionslenkrad
- Lederlenkrad
- Dachreling
- Winterpaket
- Leichtmetallfelgen
- Reifendruck-Kontrolle
- Allwetterreifen
- Tuner oder Radio
- Soundsystem
- CD Player
- MP3 fähig
- Bluetooth
- USB-Anschluss
- Touchscreen
- CarPlay
- Android Auto
- Berganfahrassistent

- Tempomat
- Abstandstempomat
- Freisprecheinrichtung
- Notbremsassistent
- Müdigkeitswarnsystem
- Geschwindigkeitsbegrenzungsanlage
- Einparkhilfe (vorne)
- Einparkhilfe (hinten)
- Sitzheizung
- Lordosenstütze
- inkl. Garantie
- ABS
- ESP
- Traktionskontrolle
- El. Wegfahrsperre
- Frontantrieb
- Regensensor
- Start/Stop-Automatik
- Alarmanlage
- HU/AU neu
- Isofix



STÄNDIG ÜBER 15.000 FAHRZEUGE IM BESTAND!