



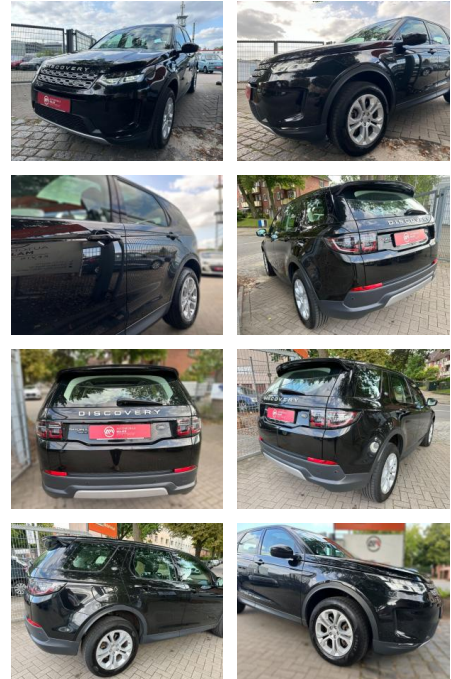
Ihr Ansprechpartner

**Herr Vinzenz Enghart**  
E-Mail: v.enghart@autopark1.de  
Telefon: 08065 906862

AutoPark GmbH  
Mailing 3 - 83104 Tuntenhausen - Tel.: 08065 / 906860

## Land Rover Discovery Sport S

AM64-407548 **Angebotsnr.:**



Erstzulassung:	Kilometer:	Farbe:	Leistung:	Kraftstoffart:
10.08.2019	73.093	Diverse	147 kW / 200 PS	Benzin

**PREIS**  
**25.300 €**

### FINANZIERUNGSBEISPIEL

Laufzeit: 72 Monate      Anzahlung: 25 %  
Basis-Finanzierung:\*      Mtl. Rate:  
Zielraten-Finanzierung:\*\* **214 €**

\* Basisfinanzierung: Anzahlung: 6.325 Euro, Laufzeit: 72 Monate, Nettodarlehen: 18.975 Euro, Gesamtbetrag: 29.848 Euro, Zinssätze: 7.71% Sollz. (gebunden), 7.99% eff.  
\*\* Zielratenfinanzierung: Anzahlung: 6.325 Euro, Laufzeit: 72 Monate, Nettodarlehen: 18.975 Euro, Zielrate: 12.650 Euro, Gesamtbetrag: 31.617 Euro, Zinssätze: 7.71% Sollz. (gebunden), 7.99% eff.,

Vermittlung für: Santander Consumer Bank  
Repräsentatives Beispiel gem. § 17 Abs. 4 PAngV. Diese Finanzierungsangebote sind Beispiele. Gerne ermitteln wir für Sie Ihr individuelles Angebot.

## Ausstattung

### Sicherheit

- Notbremsassistent
- Reifendruckkontrollsystem
- Totwinkel-Assistent
- Spurhalteassistent

### Multimedia

- Soundsystem
- USB
- Verkehrszeichenerkennung

### Komfort

- Berganfahrassistent
- Elektrische Heckklappe
- Lederlenkrad
- Lordosenstütze

### Weiteres

- Start Stop Automatik
- **Sonderausstattung: Heckklappe-/Deckel elektr. betätigt (öffnen + schliessen)**

- Metallic-Lackierung
- Panoramadach (Glas) mit Sonnenschutz elektrisch
- Radioempfang digital (DAB+)
- Sitze vorn elektr. verstellbar (14-fach) inkl. Sitzheizung
- Teppich-Fußmatten
- **\*Weitere Ausstattung: Airbag Fahrer-/Beifahrerseite**
- Allwetter-/ Ganzjahresreifen
- Anhänger-Stabilisierungs-Programm
- Audiosystem: Sound-System (180 Watt 6 Lautsprecher)
- Außenspiegel elektr. verstell- und heizbar
- Außenspiegel elektr. verstell- heiz- und anklappbar
- mit Abblendautomatik und Umfeldleuchte
- Außenspiegel schwarz lackiert
- Blinkleuchte in Außenspiegel integriert
- Blinkleuchten mit Lauchlicht

- Dach Wagenfarbe
- Dachhimmel Sonderfarbe Light Oyster
- Einparkhilfe vorn und hinten
- Elektr. Bremskraftverteilung
- Fahrassistent-System: Active Driveline
- Fahrassistent-System: Aufmerksamkeits-Assistent
- Fahrassistent-System: Berganfahr-Assistent
- Fahrassistent-System: Notbrems-Assistent
- Fahrassistent-System: Spurhalteassistent (Lane Departure Warning)
- Fahrassistent-System: Verkehrszeichenerkennung (Traffic Sign Recognition)
- Fensterheber elektrisch vorn + hinten
- Fußgänger-Schutzsystem: Airbag für Fußgänger
- Getriebe Automatik - (9-Stufen)
- Heckscheibe heizbar
- InControl Remote Premium (Onlinedienste)



**STÄNDIG ÜBER 15.000 FAHRZEUGE IM BESTAND!**